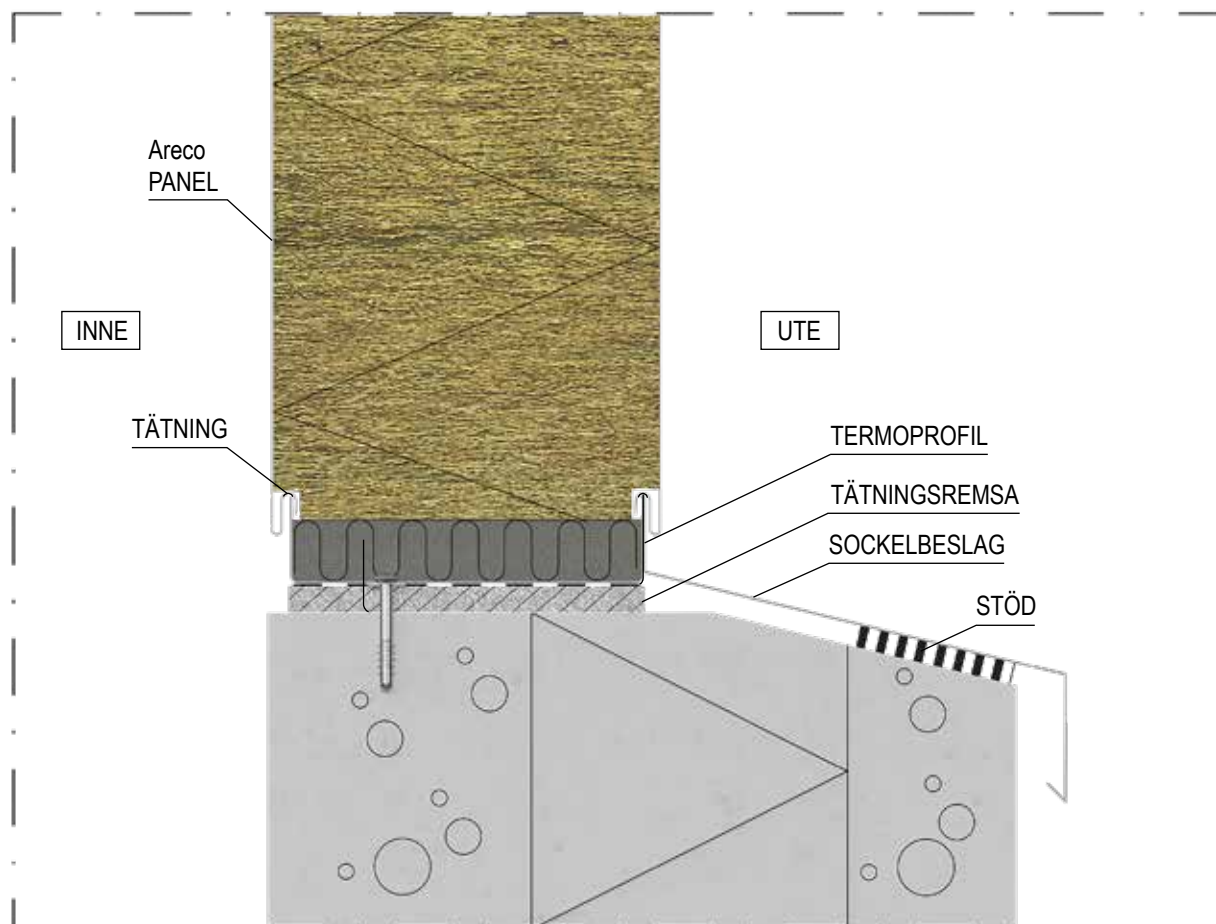


STRUKTURELLA DETALJER	TYP
D-10	SOCKEL
D-11	SOCKEL, STANDARD BESLAG
D-13	SOCKEL, EFTERMONTERADE BESLAG
D-14	SOCKEL, SKURET ELEMENT
D-20	INFÄSTNING TILL RÖRPELARE
D-21	INFÄSTNING TILL BETONGPELARE
D-22	INFÄSTNING TILL TRÄPELARE
D-23	INFÄSTNING TILL H-PELARE, VEMO
D-24	INFÄSTNING TILL RÖRPELARE, BEKLÄDD VÄGG
D-25	INFÄSTNING TILL BETONGPELARE, VEMO
D-30	YTTERHÖRN, RÖRPELARE
D-31	YTTERHÖRN, RÖRPELARE, TYP 2
D-32	YTTERHÖRN, BETONGPELARE
D-33	YTTERHÖRN, BETONGPELARE, TYP 2
D-34	YTTERHÖRN, H-PELARE
D-35	YTTERHÖRN, H-PELARE, TYP 2
D-36	YTTERHÖRN, TJOCK STÅLPELARE, VEMO-INFÄSTNING
D-37	YTTERHÖRN, TJOCK STÅLPELARE, VEMO-INFÄSTNING TYP 2
D-38-1 / D-38-2	YTTERHÖRN, BETONGPELARE, VEMO-INFÄSTNING TYP I / TYP 2
D-39	INNERHÖRN, RÖRPELARE
D-40	INNERHÖRN, RÖRPELARE, TYP 2
D-41	TAKFOTSEKTION, FÖRHÖJD TAKFOT
D-42	ANSLUTNING MELLAN VÄGG OCH TAK
D-50	VENTILERAD TAKFOT
D-51	MELLANVÄGG, ÖVRE KANTEN OCH FOT
D-53	MELLANVÄGG, ÖVRE KANTEN OCH FOT, VERTIKAL MONTERING
D-60	GLASFASAD OCH FÖNSTER, VERTIKAL SNITT
D-61	GLASFASAD OCH FÖNSTER, HORISONTELL SNITT
D-62	UTÅTÖPPNANDE FÖNSTER, VERTIKAL SNITT
D-63	UTÅTÖPPNANDE FÖNSTER, HORISONTELL SNITT
D-64	INÅTÖPPNANDE FÖNSTER, VERTIKAL SNITT
D-65	INÅTÖPPNANDE FÖNSTER, HORISONTELL SNITT
D-70	UTÅTÖPPNANDE YTTERDÖRR, VERTIKAL SNITT
D-71	UTÅTÖPPNANDE YTTERDÖRR, HORISONTELL SNITT
D-100	ELEMENTSKARV, VERTIKAL SNITT
D-101	SKARV MELLAN OLIKA ELEMENTTJOCKLEKAR, VERTIKALSNITT
D-102	VEMO-INFÄSTNING
D-103	INFÄSTNING AV VÄGGSTEGE

## Areco SANDWICHPANEL



### ALLMÄNNA INSTRUKTIONER

TERMOPROFILENS/SOCKELSKENANS OCH PANELENS MELLANRUM TÄTS MED ULL.  
PANELENS AVSTÅND FRÅN SOCKELBETONGEN ~15 MM. ENSKILDA DETALJER  
GÄLLANDE STRUKTURER OCH LUTNINGAR ENLIGT KONSTRUTÖR.

**areco**

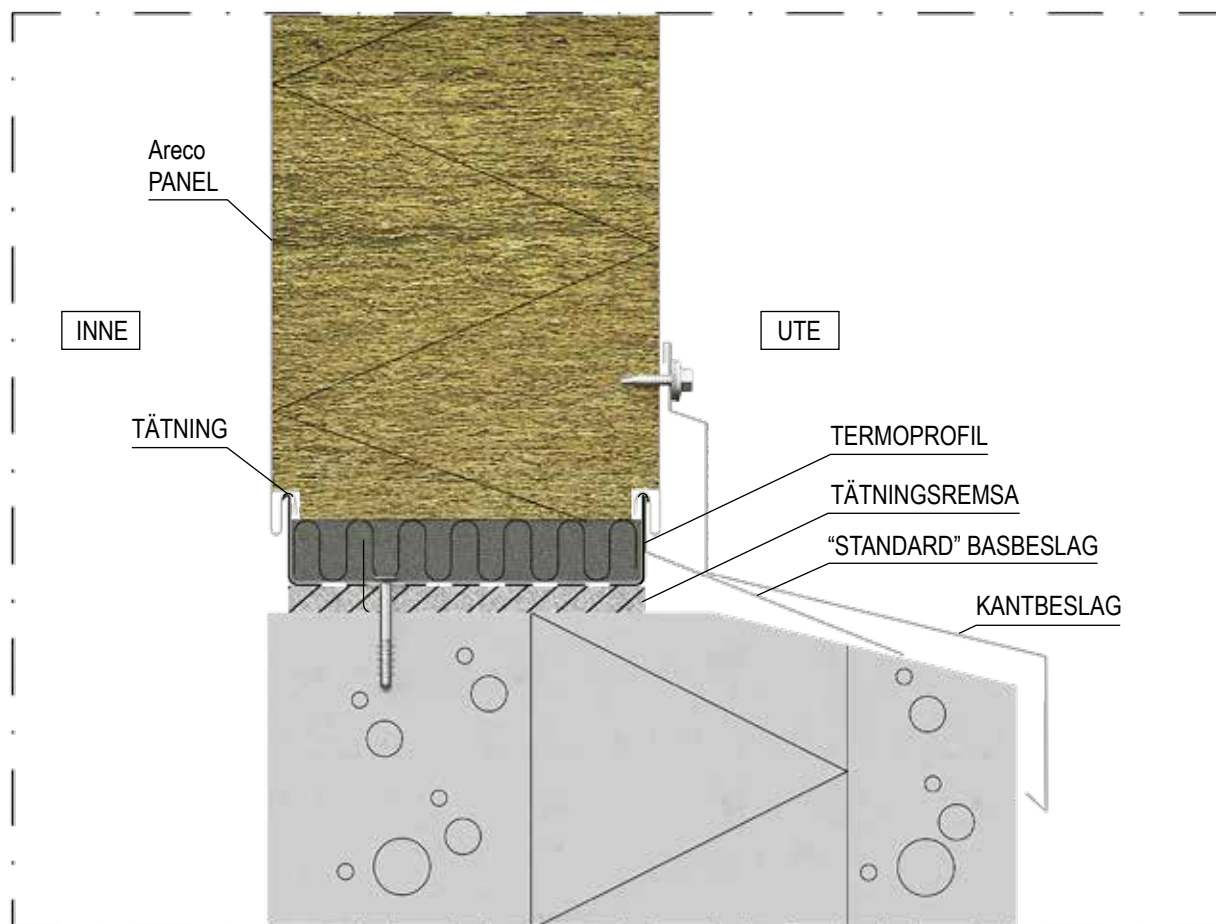
Areco Profiles AB  
Vinkelgatan 13  
211 24 Malmö  
040-698 5100

Datum  
09.2016

SOCKEL VERTIKAL SNITT  
D-10

Principbild inte för dimensionering  
ASP, kopiering förbjudet  
Areco Sandwichpanel (ASP)

## Areco SANDWICHPANEL



### ALLMÄNNA INSTRUKTIONER

TERMOPROFILENS/SOCKELSKENANS OCH PANELENS MELLANRUM TÄTS MED ULL.  
PANELENS AVSTÅND FRÅN SOCKELBETONGEN ~15 MM. ENSKILDA DETALJER  
GÄLLANDE STRUKTURER OCH LUTNINGAR ENLIGT KONSTRUTÖR.

**areco**

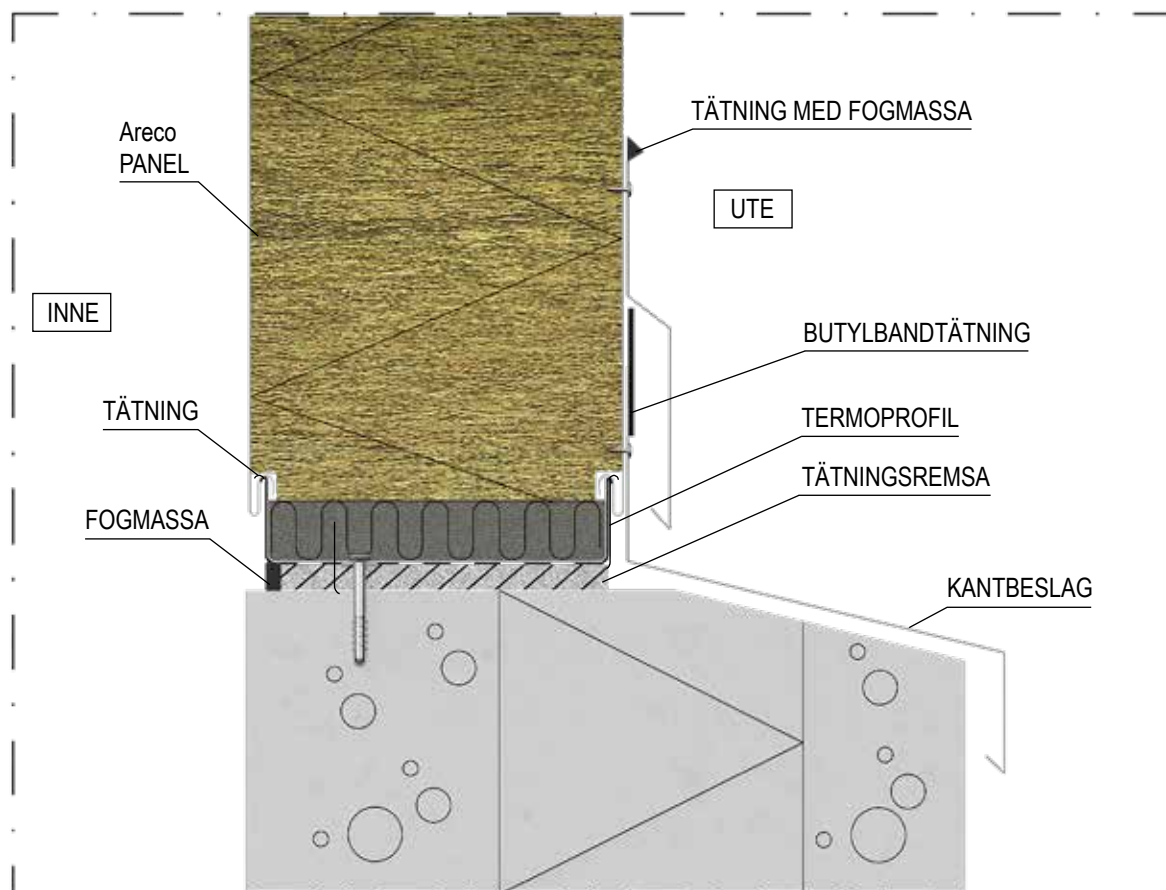
Areco Profiles AB  
Vinkelgatan 13  
211 24 Malmö  
040-698 5100

Datum  
09.2016

SOCKEL STANDARD BESLAG  
VERTIKAL SNITT  
D-11

Principbild inte för dimensionering  
ASP, kopiering förbjudet  
Areco Sandwichpanel (ASP)

## Areco SANDWICHPANEL



### ALLMÄNNA INSTRUKTIONER

TERMOPROFILENS/SOCKELSKENANS OCH PANELENS MELLANRUM TÄTS MED ULL.  
PANELENS AVSTÅND FRÅN SOCKELBETONGEN ~15 MM. ENSKILDA DETALJER  
GÄLLANDE STRUKTURER OCH LUTNINGAR ENLIGT KONSTRUTÖR.

**areco**

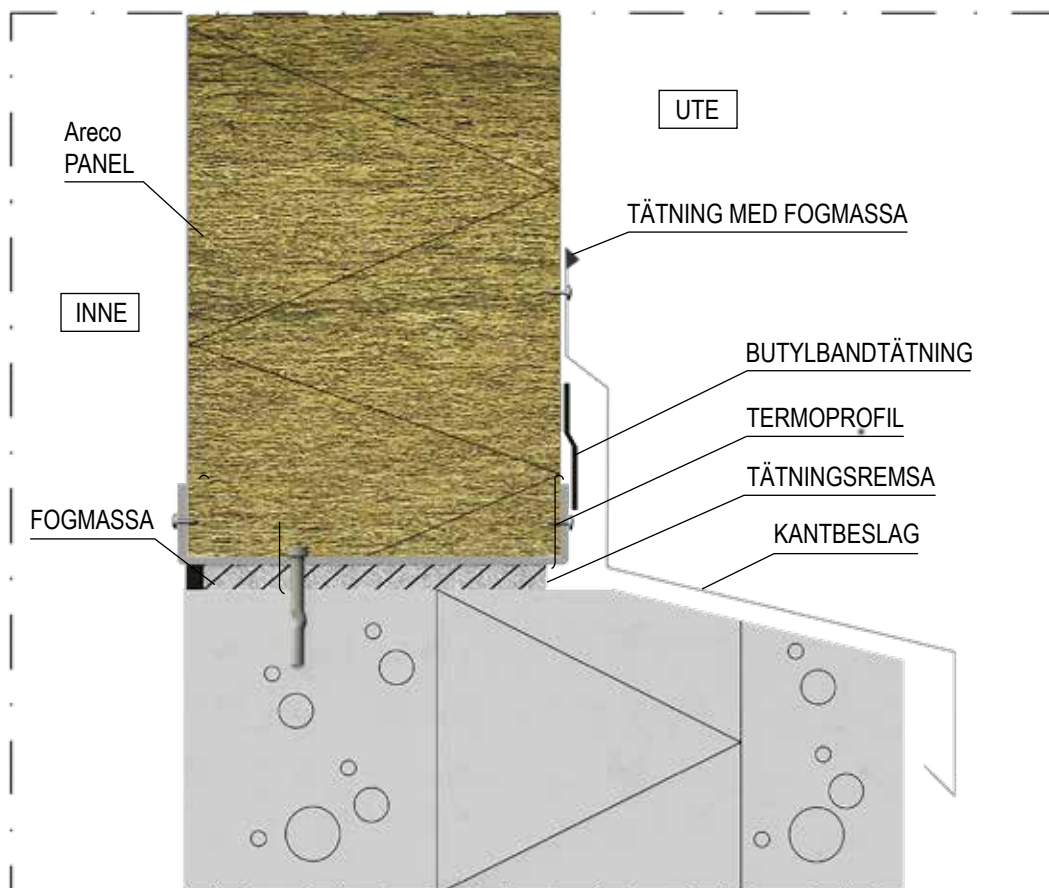
Areco Profiles AB  
Vinkelgatan 13  
211 24 Malmö  
040-698 5100

Datum  
09.2016

SOCKEL, EFTERMONTERADE  
BESLAG, VERTIKAL SNITT  
D-13

Principbild inte för dimensionering  
ASP, kopiering förbjudet  
Areco Sandwichpanel (ASP)

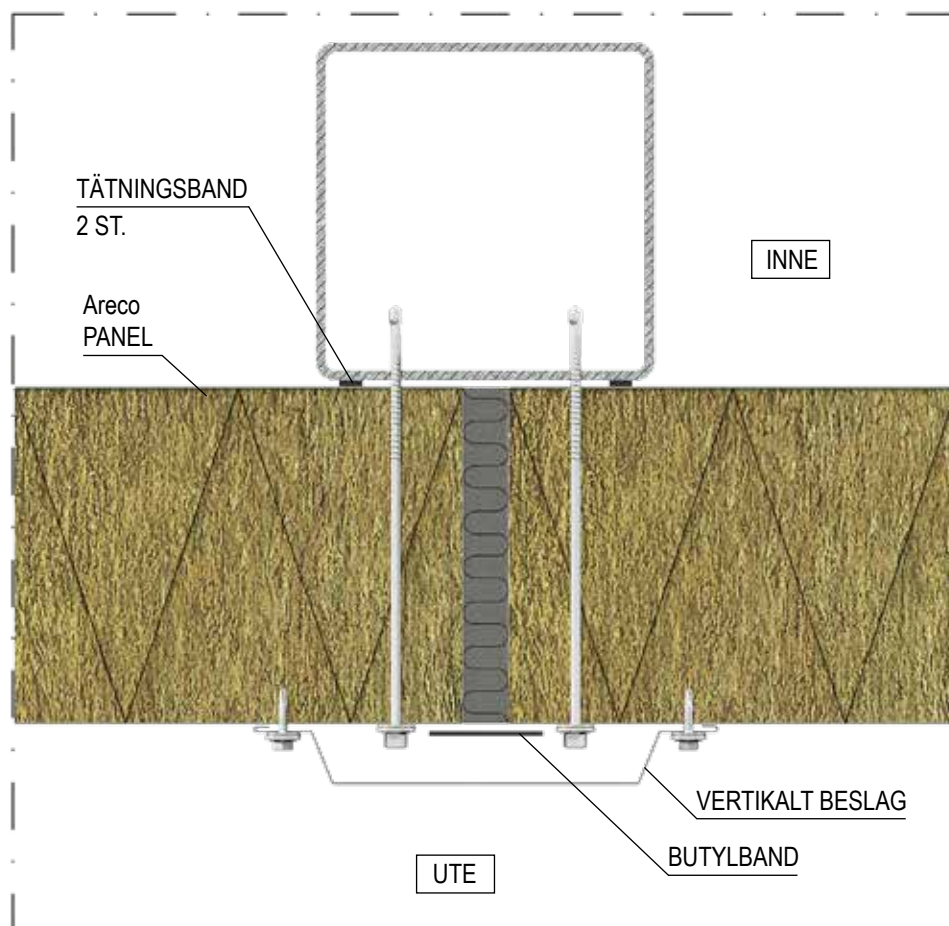
## Areco SANDWICHPANEL



### ALLMÄNNA INSTRUKTIONER

U-SKENANS OCH PANELENS MELLANRUM TÄTS MED ULL. ENSKILDA DETALJER GÄLLANDE STRUKTURER OCH LUTNINGAR ENLIGT KONSTRUKTÖR.

## Areco SANDWICHPANEL



### ALLMÄNNA INSTRUKTIONER

MELLANRUM MELLAN ELEMENTEN ~20 MM, STÄNGS MED EN ULLREMSA.  
INFÄSTNINGENS MINIMI AVSTÅND FRÅN PANELENS KANT 30 MM. MINIMI STÖDBREDD  
FÖR PANELEN 50 MM. STÖDYTAN TÄTAS. ULLSKARVEN TÄCKS PÅ UTSIDAN MED  
BUTYLBAND > 60 MM.

**areco**

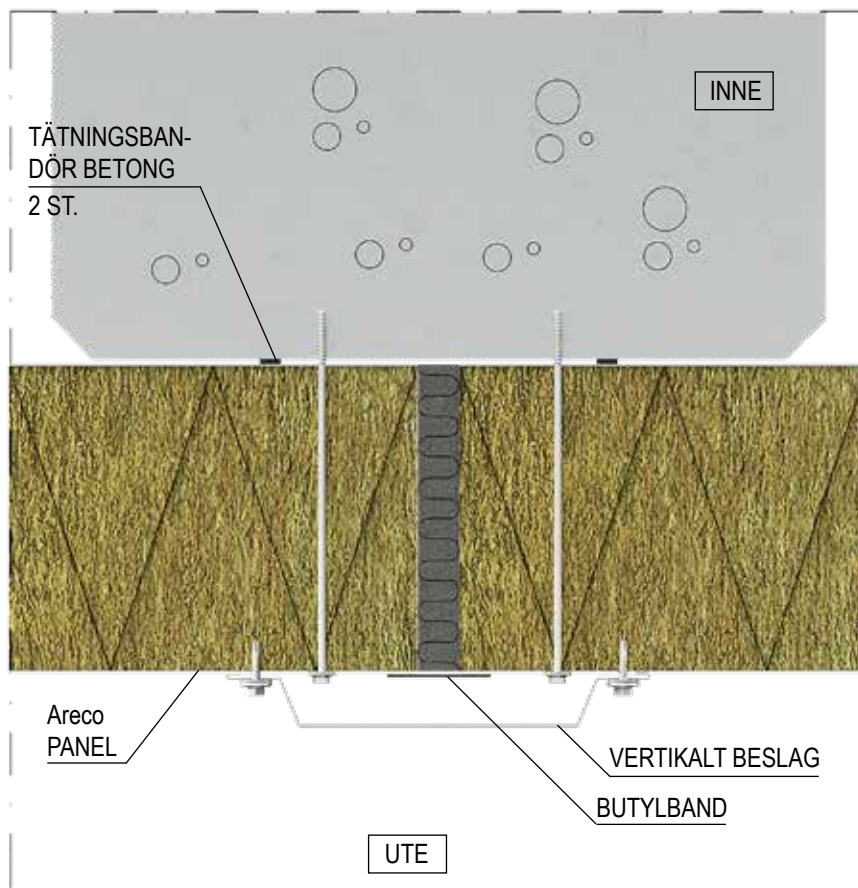
Areco Profiles AB  
Vinkelgatan 13  
211 24 Malmö  
040-698 5100

Datum  
09.2016

INFÄSTNING TILL RÖRPELARE  
HORIZONTELL SNITT  
D-20

Principbild inte för dimensionering  
ASP, kopiering förbjudet  
Areco Sandwichpanel (ASP)

## Areco SANDWICHPANEL



### ALLMÄNNA INSTRUKTIONER

MELLANRUM MELLAN ELEMENTEN ~20 MM, STÄNGS MED EN ULLREMSA.  
INFÄSTNINGENS MINIMI AVSTÅND FRÅN PANELENS KANT 30 MM. MINIMI STÖDBREDD  
FÖR PANELEN 50 MM. STÖDYTAN TÄTAS. ULLSKARVEN TÄCKS PÅ UTSIDAN MED  
BUTYLBAND > 60 MM.

**areco**

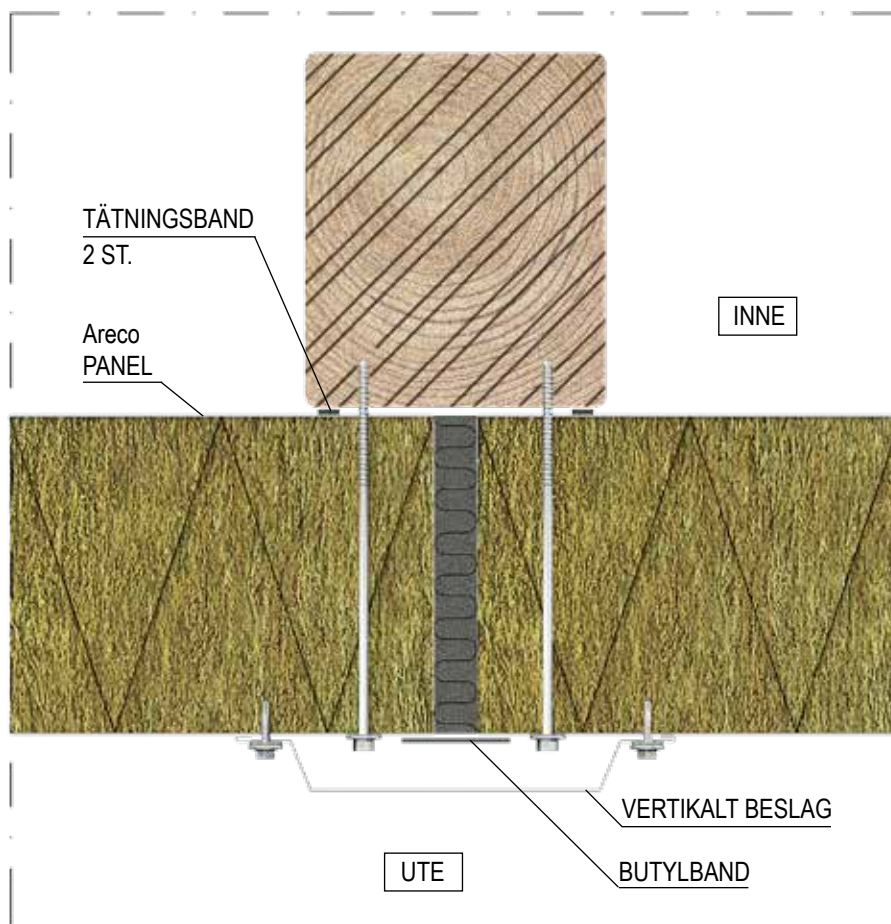
Areco Profiles AB  
Vinkelgatan 13  
211 24 Malmö  
040-698 5100

Datum  
09.2016

INFÄSTNING TILL BETONGPELARE  
HORIZONTELL SNITT  
D-21

Principbild inte för dimensionering  
ASP, kopiering förbjudet  
Areco Sandwichpanel (ASP)

## Areco SANDWICHPANEL



### ALLMÄNNA INSTRUKTIONER

MELLANRUM MELLAN ELEMENTEN ~20 MM, STÄNGS MED EN ULLREMSA.  
INFÄSTNINGENS MINIMI AVSTÅND FRÅN PANELENS KANT 30 MM. MINIMI STÖDBREDD  
FÖR PANELEN 50 MM. STÖDYTAN TÄTAS. ULLSKARVEN TÄCKS PÅ UTSIDAN MED  
BUTYLBAND > 60 MM.

**areco**

Areco Profiles AB  
Vinkelgatan 13  
211 24 Malmö  
040-698 5100

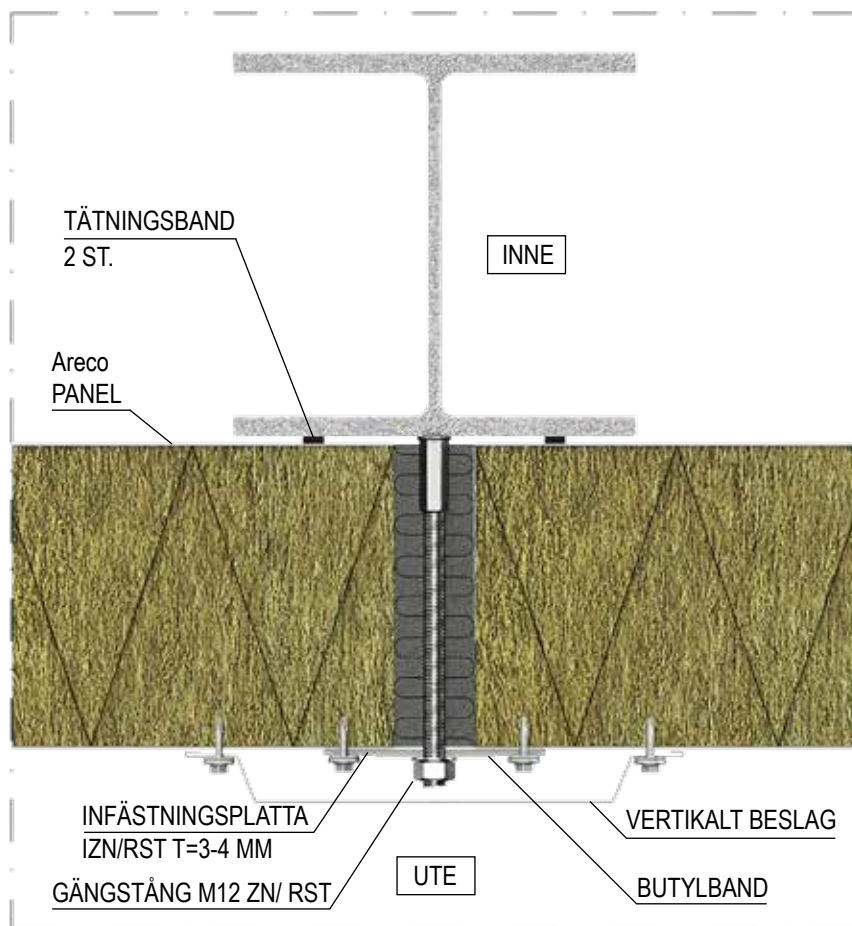
Datum  
09.2016

INFÄSTNING TILL TRÄPELARE  
HORIZONTELL SNITT  
D-22

Principbild inte för dimensionering  
ASP, kopiering förbjudet  
Areco Sandwichpanel (ASP)



## Areco SANDWICHPANEL



### ALLMÄNNA INSTRUKTIONER

MELLANRUM MELLAN ELEMENTEN MIN. 40 MM, STÄNGS MED EN ULLREMSA.  
INFÄSTNINGENS MINIMI AVSTÅND FRÅN PANELENS KANT 30 MM. MINIMI STÖDBREDD  
FÖR PANELEN 50 MM. STÖDYTAN TÄTAS. ULLSKARVEN TÄCKS PÅ UTSIDAN MED  
BUTYLBAND > 80 MM.

**areco**

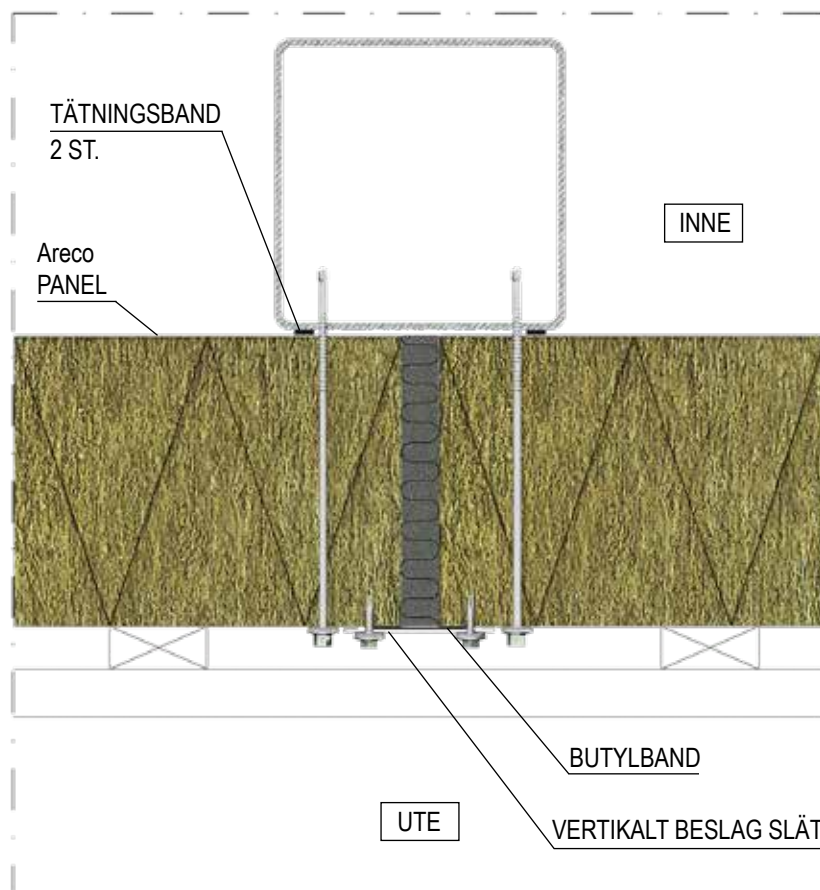
Areco Profiles AB  
Vinkelgatan 13  
211 24 Malmö  
040-698 5100

Datum  
09.2016

INFÄSTNING TILL H-PELARE  
VEMO-INFÄSTNING  
HORIZONTELL SNITT  
D-23

Principbild inte för dimensionering  
ASP, kopiering förbjudet  
Areco Sandwichpanel (ASP)

## Areco SANDWICHPANEL



### ALLMÄNNA INSTRUKTIONER

MELLANRUM MELLAN ELEMENTEN ~20MM, STÄNGS MED EN ULLREMSA.  
INFÄSTNINGENS MINIMI AVSTÅND FRÅN PANELENS KANT 30 MM. MINIMI STÖDBREDD  
FÖR PANELEN 50 MM. STÖDYTAN TÄTAS. ULLSKARVEN TÄCKS PÅ UTSIDAN MED  
BUTYLBAND > 60 MM.

**areco**

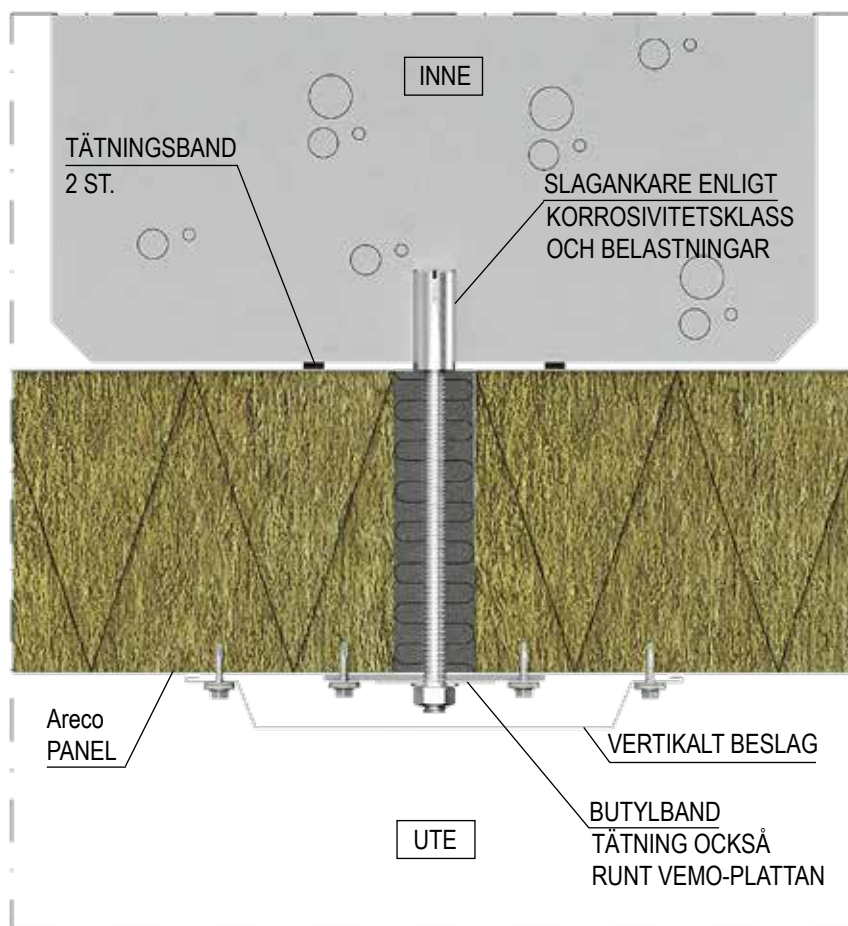
Areco Profiles AB  
Vinkelgatan 13  
211 24 Malmö  
040-698 5100

Datum  
09.2016

INFÄSTNING TILL RÖRPELARE  
BEKLÄDD VÄGG  
HORIZONTELL SNITT  
D-24

Principbild inte för dimensionering  
ASP, kopiering förbjudet  
Areco Sandwichpanel (ASP)

## Areco SANDWICHPANEL



### ALLMÄNNA INSTRUKTIONER

MELLANRUM MELLAN ELEMENTEN MIN. 40MM, STÄNGS MED EN ULLREMSA.  
INFÄSTNINGENS MINIMI AVSTÅND FRÅN PANELENS KANT 30 MM. MINIMI STÖDBREDD  
FÖR PANELEN 50 MM. STÖDYTAN TÄTAS. ULLSKARVEN TÄCKS PÅ UTSIDAN MED  
BUTYLBAND > 80 MM.

**areco**

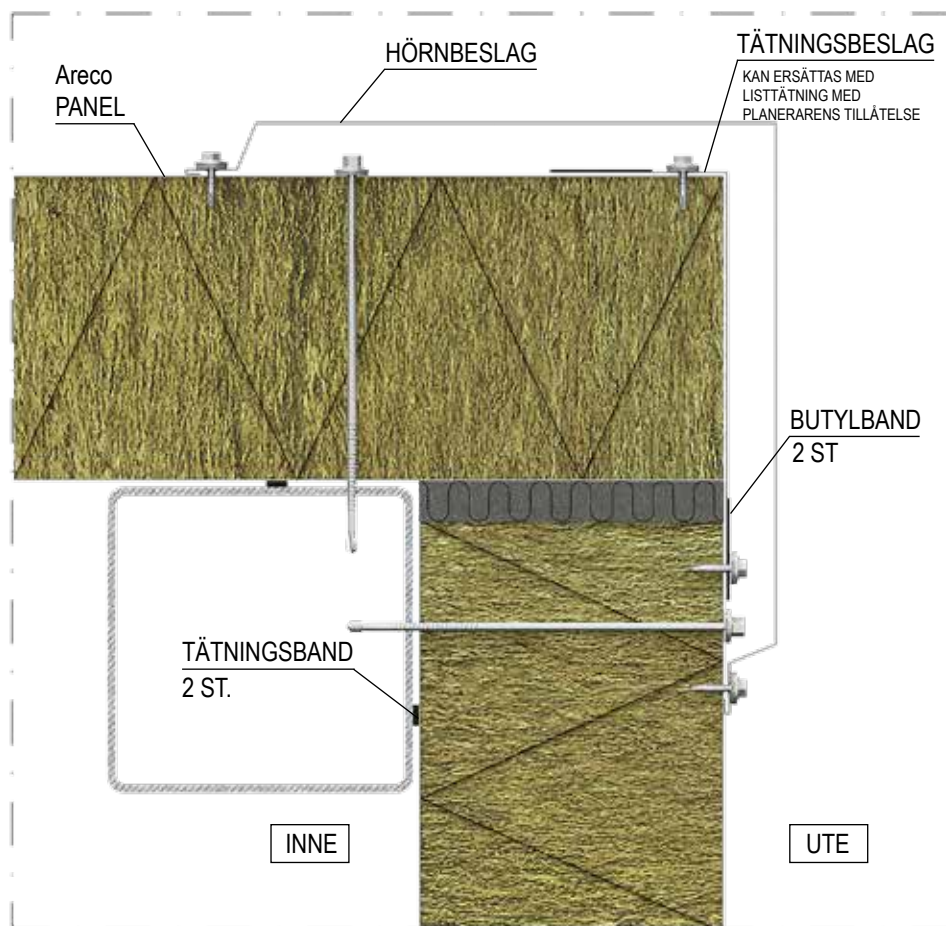
Areco Profiles AB  
Vinkelgatan 13  
211 24 Malmö  
040-698 5100

Datum  
09.2016

INFÄSTNING TILL BETONGPELARE  
VEMO-INFÄSTNING  
HORIZONTELL SNITT  
D-25V

Principbild inte för dimensionering  
ASP, kopiering förbjudet  
Areco Sandwichpanel (ASP)

## Areco SANDWICHPANEL



### ALLMÄNNA INSTRUKTIONER

MELLANRUM MELLAN ELEMENTEN ~20MM, STÄNGS MED EN ULLREMSA.  
INFÄSTNINGENS MINIMI AVSTÅND FRÅN PANELENS KANT 30 MM. MINIMI STÖDBREDD  
FÖR PANELEN 50 MM. STÖDYTAN TÄTAS. ULLSKARVEN TÄCKS PÅ UTSIDAN MED  
TÄTNINGSBESLAG.

**areco**

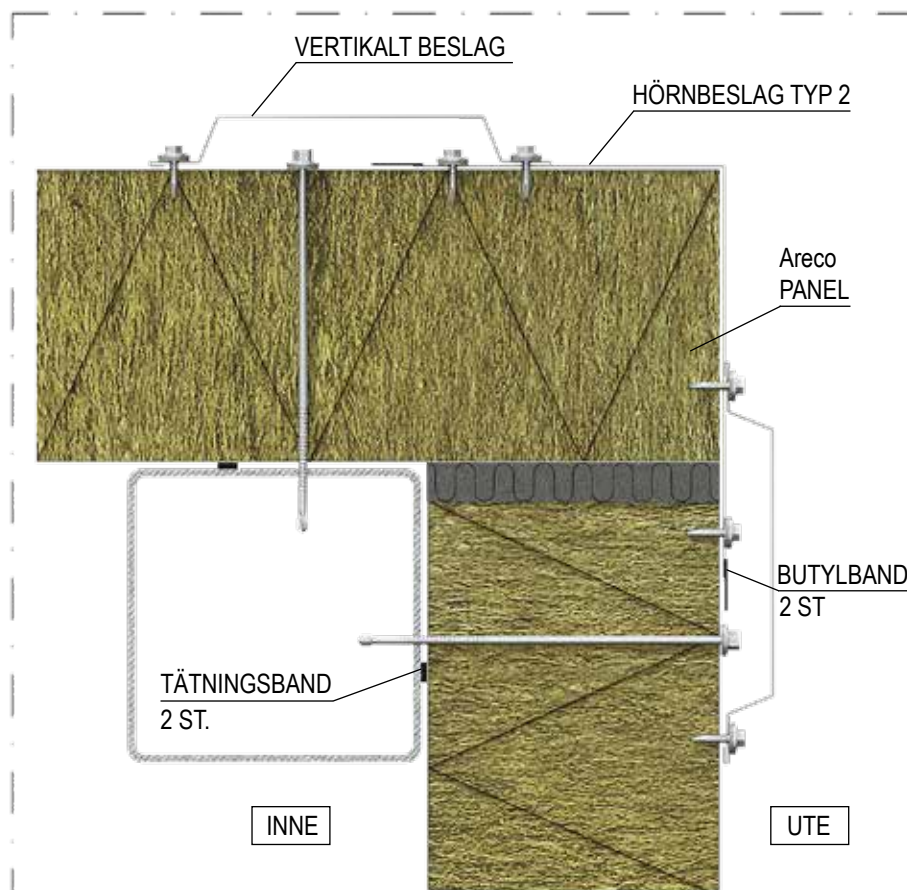
Areco Profiles AB  
Vinkelgatan 13  
211 24 Malmö  
040-698 5100

Datum  
09.2016

YTTERHÖRN, RÖRPELARE  
HORIZONTELL SNITT  
D-30

Principbild inte för dimensionering  
ASP, kopiering förbjudet  
Areco Sandwichpanel (ASP)

## Areco SANDWICHPANEL



### ALLMÄNNA INSTRUKTIONER

MELLANRUM MELLAN ELEMENTEN ~20MM, STÄNGS MED EN ULLREMSA.  
INFÄSTNINGENS MINIMI AVSTÅND FRÅN PANELENS KANT 30 MM. MINIMI STÖDBREDD  
FÖR PANELEN 50 MM. STÖDYTAN TÄTAS. ULLSKARVEN TÄCKS PÅ UTSIDAN MED  
HÖRNBESLAG.  
REKOMMENDERADE BESLAG FÖR TJOCKA ELEMENT (TSP175-TSP300)

**areco**

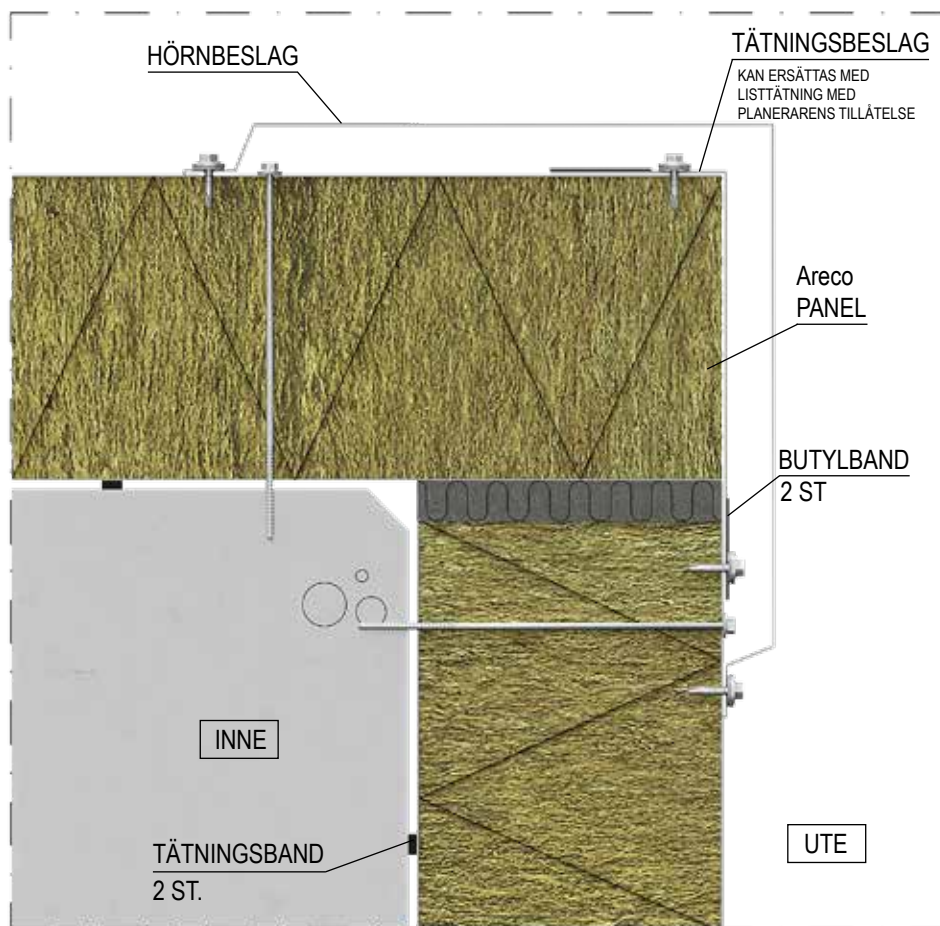
Areco Profiles AB  
Vinkelgatan 13  
211 24 Malmö  
040-698 5100

Datum  
09.2016

YTTERHÖRN, RÖRPELARE, TYP 2  
HORIZONTELL SNITT  
D-31

Principbild inte för dimensionering  
ASP, kopiering förbjudet  
Areco Sandwichpanel (ASP)

## Areco SANDWICHPANEL



### ALLMÄNNA INSTRUKTIONER

MELLANRUM MELLAN ELEMENTEN ~20MM, STÄNGS MED EN ULLREMSA.  
INFÄSTNINGENS MINIMI AVSTÅND FRÅN PANELENS KANT 30 MM. MINIMI STÖDBREDD  
FÖR PANELEN 50 MM. STÖDYTAN TÄTAS. ULLSKARVEN TÄCKS PÅ UTSIDAN MED  
TÄTNINGSBESLAG.

**areco**

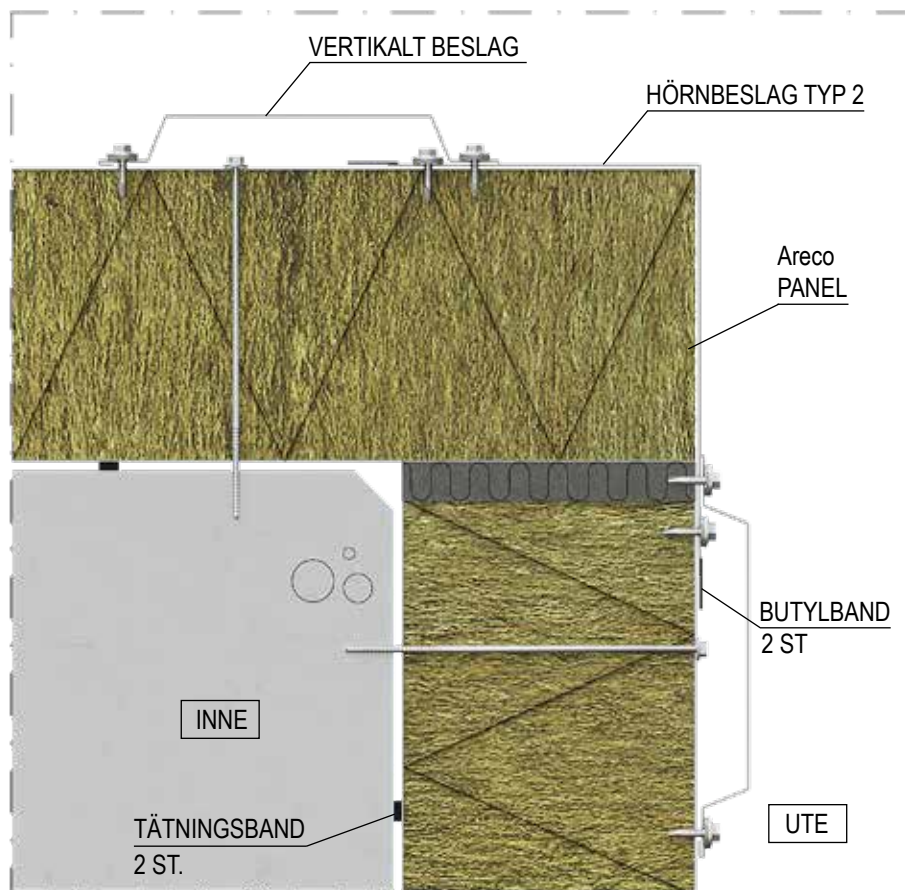
Areco Profiles AB  
Vinkelgatan 13  
211 24 Malmö  
040-698 5100

Datum  
09.2016

YTTERHÖRN, BETONGPELARE  
HORIZONTELL SNITT  
D-32

Principbild inte för dimensionering  
ASP, kopiering förbjudet  
Areco Sandwichpanel (ASP)

## Areco SANDWICHPANEL



### ALLMÄNNA INSTRUKTIONER

MELLANRUM MELLAN ELEMENTEN ~20MM, STÄNGS MED EN ULLREMSA.  
INFÄSTNINGENS MINIMI AVSTÅND FRÅN PANELENS KANT 30 MM. MINIMI STÖDBREDD  
FÖR PANELEN 50 MM. STÖDYTAN TÄTAS. ULLSKARVEN TÄCKS PÅ UTSIDAN MED  
HÖRNBESLAG.  
REKOMMENDERADE BESLAG FÖR TJOCKA ELEMENT (TSP175-TSP300)

**areco**

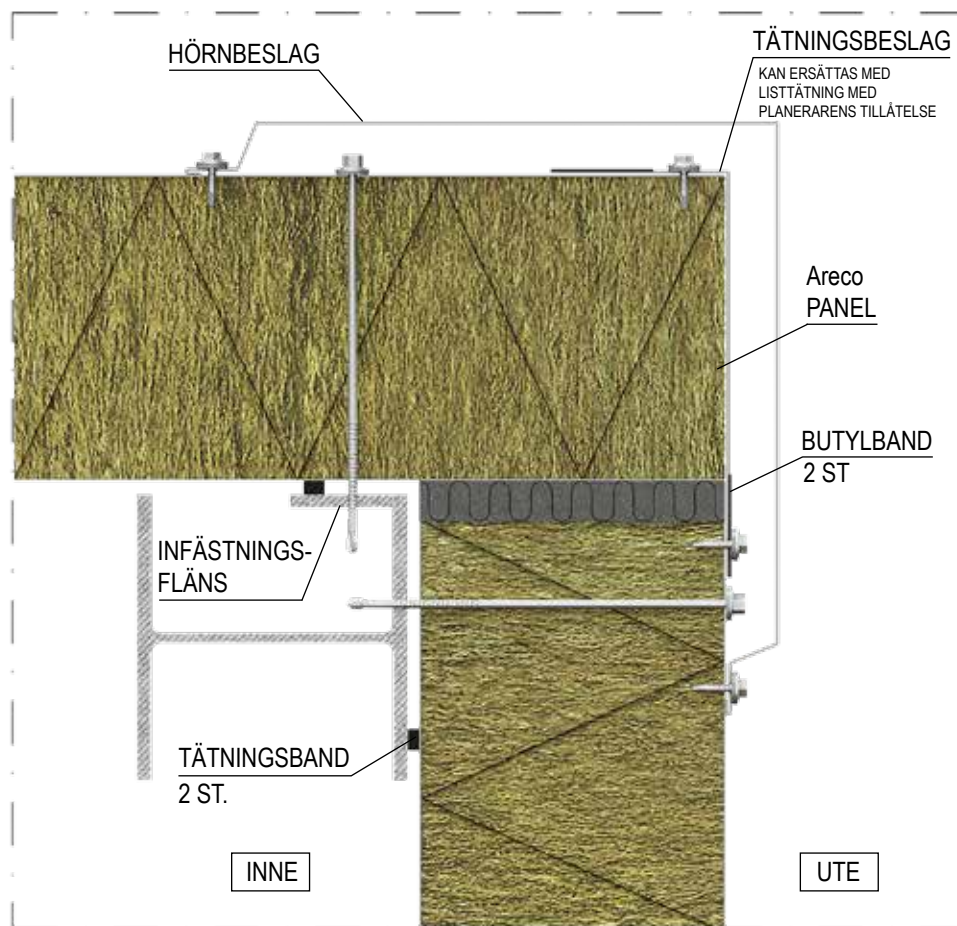
Areco Profiles AB  
Vinkelgatan 13  
211 24 Malmö  
040-698 5100

Datum  
09.2016

YTTERHÖRN, BETONGPELARE  
TYP 2, HORIZONTELL SNITT  
D-33

Principbild inte för dimensionering  
ASP, kopiering förbjudet  
Areco Sandwichpanel (ASP)

## Areco SANDWICHPANEL



### ALLMÄNNA INSTRUKTIONER

MELLANRUM MELLAN ELEMENTEN ~20MM, STÄNGS MED EN ULLREMSA.  
INFÄSTNINGENS MINIMI AVSTÅND FRÅN PANELENS KANT 30 MM. MINIMI STÖDBREDD  
FÖR PANELEN 50 MM. STÖDYTAN TÄTAS. ULLSKARVEN TÄCKS PÅ UTSIDAN MED  
TÄTNINGSBESLAG.

**areco**

Areco Profiles AB  
Vinkelgatan 13  
211 24 Malmö  
040-698 5100

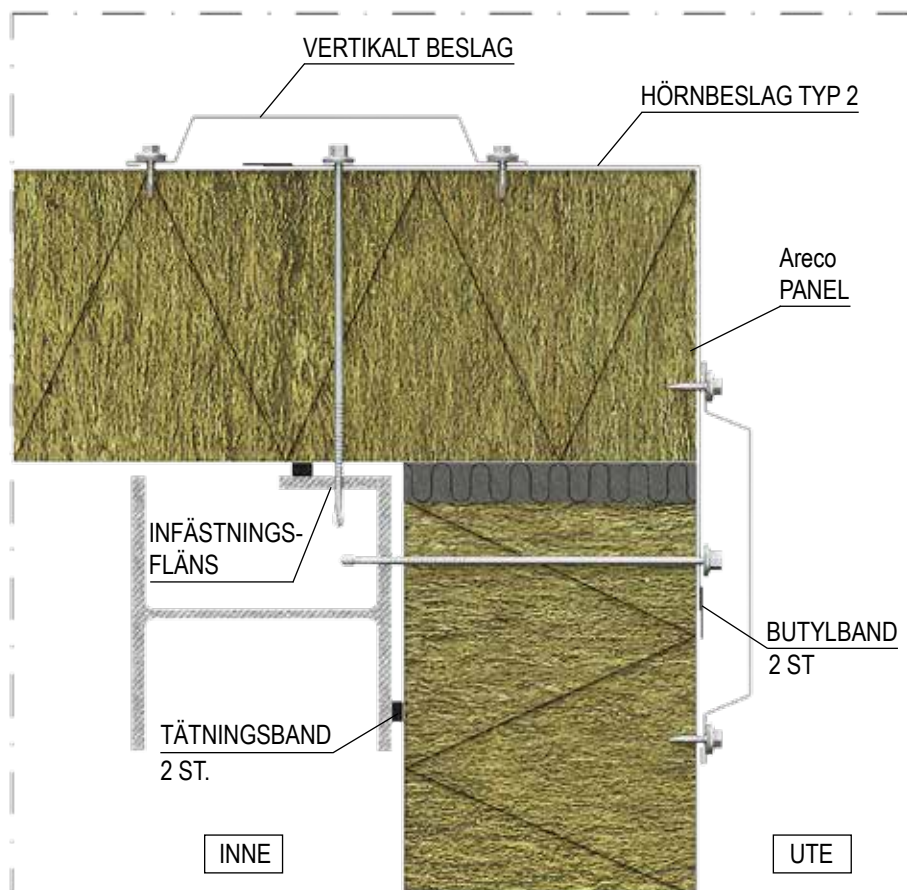
Datum  
09.2016

YTTERHÖRN, H-PELARE  
HORIZONTELL SNITT  
D-34

Principbild inte för dimensionering  
ASP, kopiering förbjudet  
Areco Sandwichpanel (ASP)



## Areco SANDWICHPANEL



### ALLMÄNNA INSTRUKTIONER

MELLANRUM MELLAN ELEMENTEN ~20MM, STÄNGS MED EN ULLREMSA.  
INFÄSTNINGENS MINIMI AVSTÅND FRÅN PANELENS KANT 30 MM. MINIMI STÖDBREDD  
FÖR PANELEN 50 MM. STÖDYTAN TÄTAS. ULLSKARVEN TÄCKS PÅ UTSIDAN MED  
HÖRNBESLAG.  
REKOMMENDERADE BESLAG FÖR TJOCKA ELEMENT (TSP175-TSP300)

**areco**

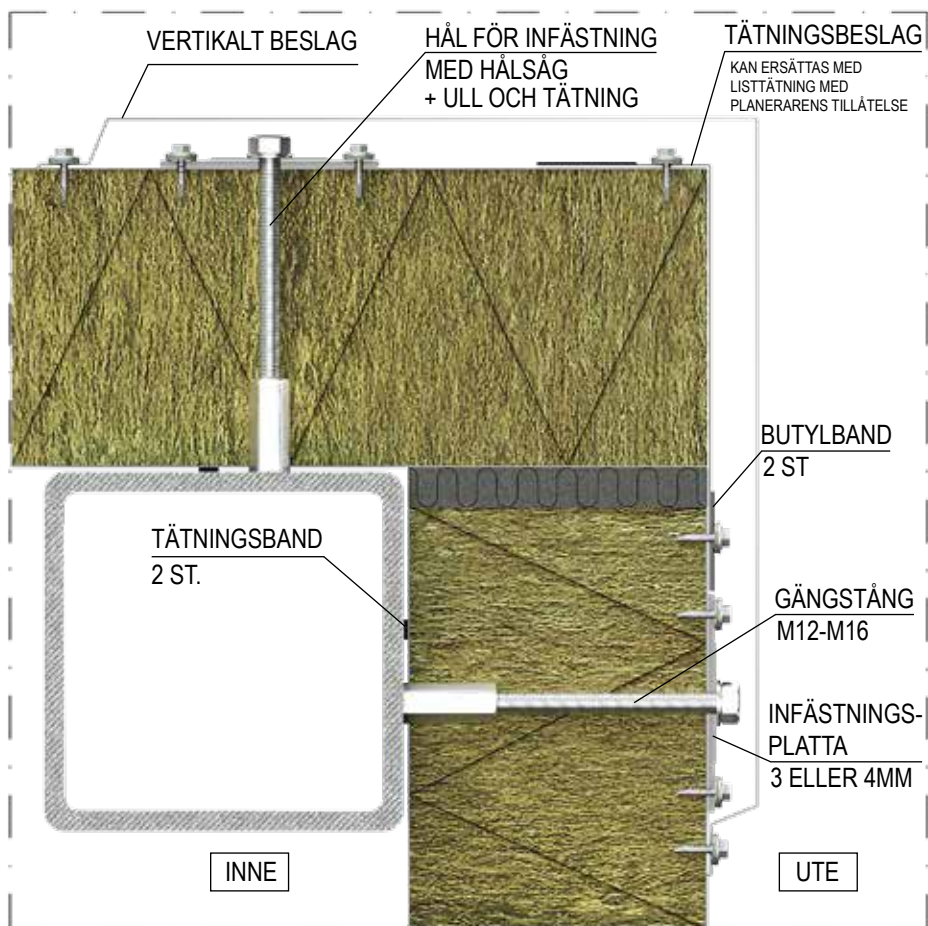
Areco Profiles AB  
Vinkelgatan 13  
211 24 Malmö  
040-698 5100

Datum  
09.2016

YTTERHÖRN, H-PELARE  
TYP 2, HORIZONTELL SNITT  
D-35

Principbild inte för dimensionering  
ASP, kopiering förbjudet  
Areco Sandwichpanel (ASP)

## Areco SANDWICHPANEL



### ALLMÄNNA INSTRUKTIONER

MELLANRUM MELLAN ELEMENTEN ~20MM, STÄNGS MED EN ULLREMSA.  
INFÄSTNINGENS MINIMI AVSTÅND FRÅN PANELENS KANT 30 MM. MINIMI STÖDBREDD  
FÖR PANELEN 50 MM. STÖDYTNAN TÄTAS.

- HYLSA MED INTERNA GÄNGÖR 35-50 MM, SVETSAD TILL STOMMEN.
- GÄNGSTÅNG M12-M16, MATERIAL ENLIGT KORROSIVITETSKLASS.
- INFÄSTNINGSPLATTA 3 ELLER 4 MM, MATERIAL ENLIGT KORROSIVITETSKLASS.

**areco**

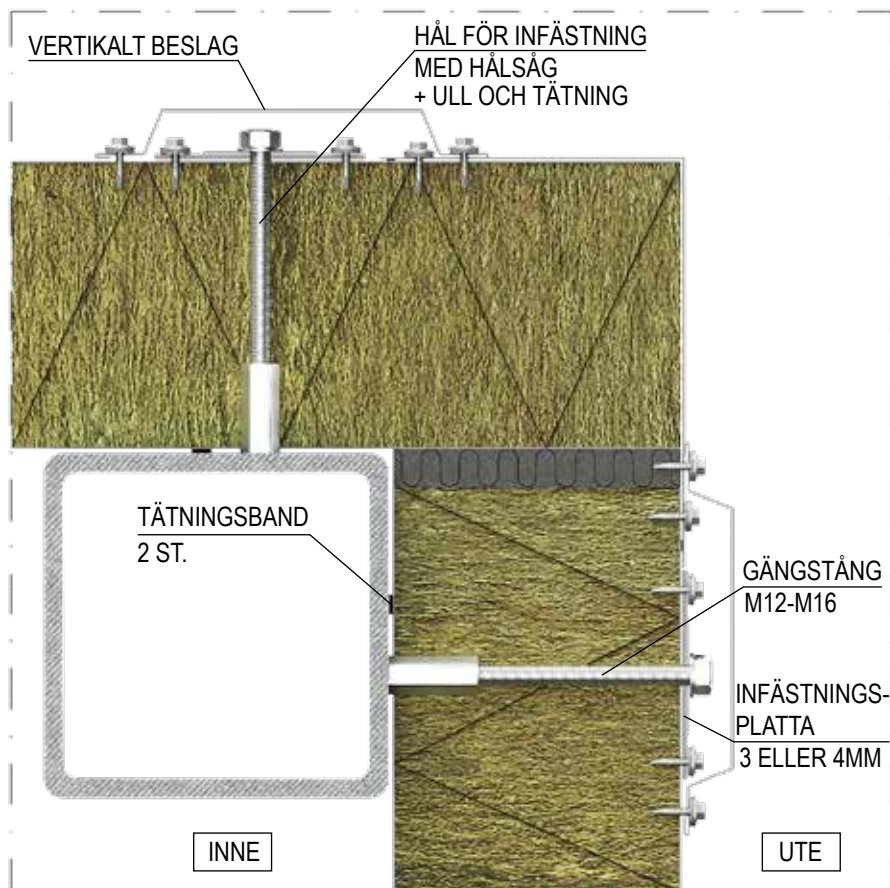
Areco Profiles AB  
Vinkelgatan 13  
211 24 Malmö  
040-698 5100

Datum  
09.2016

YTTERHÖRN, TJOCK STÅLPELARE  
VEMO-INFÄSTNING  
D-36

Principbild inte för dimensionering  
ASP, kopiering förbjudet  
Areco Sandwichpanel (ASP)

## Areco SANDWICHPANEL



### ALLMÄNNA INSTRUKTIONER

MELLANRUM MELLAN ELEMENTEN ~20MM, STÄNGS MED EN ULLREMSA.  
INFÄSTNINGENS MINIMI AVSTÅND FRÅN PANELENS KANT 30 MM. MINIMI STÖDBREDD  
FÖR PANELEN 50 MM. STÖDYTAN TÄTAS.  
REKOMMENDERADE BESLAG FÖR TJOCKA ELEMENT (TSP175-TSP300)

- HYLSA MED INTERNA GÄNGÖR 35-50 MM, SVETSAD TILL STOMMEN.
- GÄNGSTÅNG M12-M16, MATERIAL ENLIGT KORROSIVITETSKLASS.
- INFÄSTNINGSPLATTA 3 ELLER 4 MM, MATERIAL ENLIGT KORROSIVITETSKLASS.

**areco**

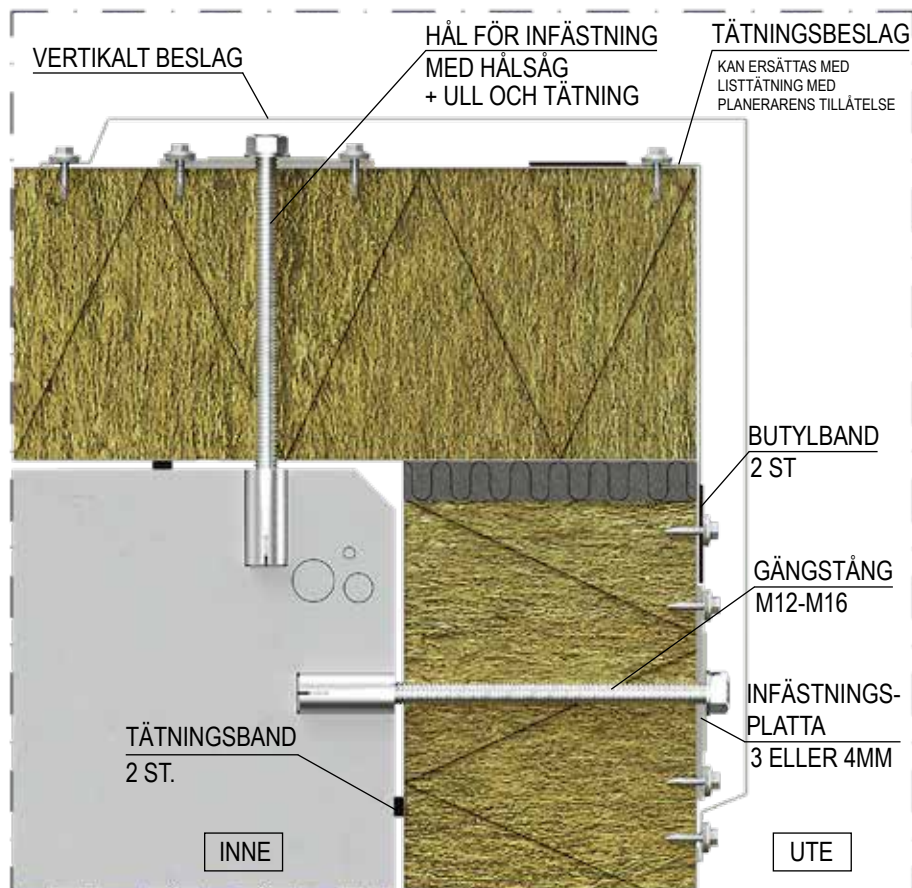
Areco Profiles AB  
Vinkelgatan 13  
211 24 Malmö  
040-698 5100

Datum  
09.2016

YTTERHÖRN, TJOCK STÅLPELARE,  
TYP 2, VEMO-INFÄSTNING  
D-37

Principbild inte för dimensionering  
ASP, kopiering förbjudet  
Areco Sandwichpanel (ASP)

## Areco SANDWICHPANEL



### ALLMÄNNA INSTRUKTIONER

MELLANRUM MELLAN ELEMENTEN ~20MM, STÄNGS MED EN ULLREMSA.  
INFÄSTNINGENS MINIMI AVSTÅND FRÅN PANELENS KANT 30 MM. MINIMI STÖDBREDD  
FÖR PANELEN 50 MM. STÖDYTAN TÄTAS.  
REKOMMENDERADE BESLAG FÖR TJOCKA ELEMENT (TSP175-TSP300)

- HYLSA MED INTERNA GÄNGÖR 35-50 MM, SVETSAD TILL STOMMEN.
- GÄNGSTÅNG M12-M16, MATERIAL ENLIGT KORROSIVITETSKLASS.
- INFÄSTNINGSPLATTA 3 ELLER 4 MM, MATERIAL ENLIGT KORROSIVITETSKLASS.

**areco**

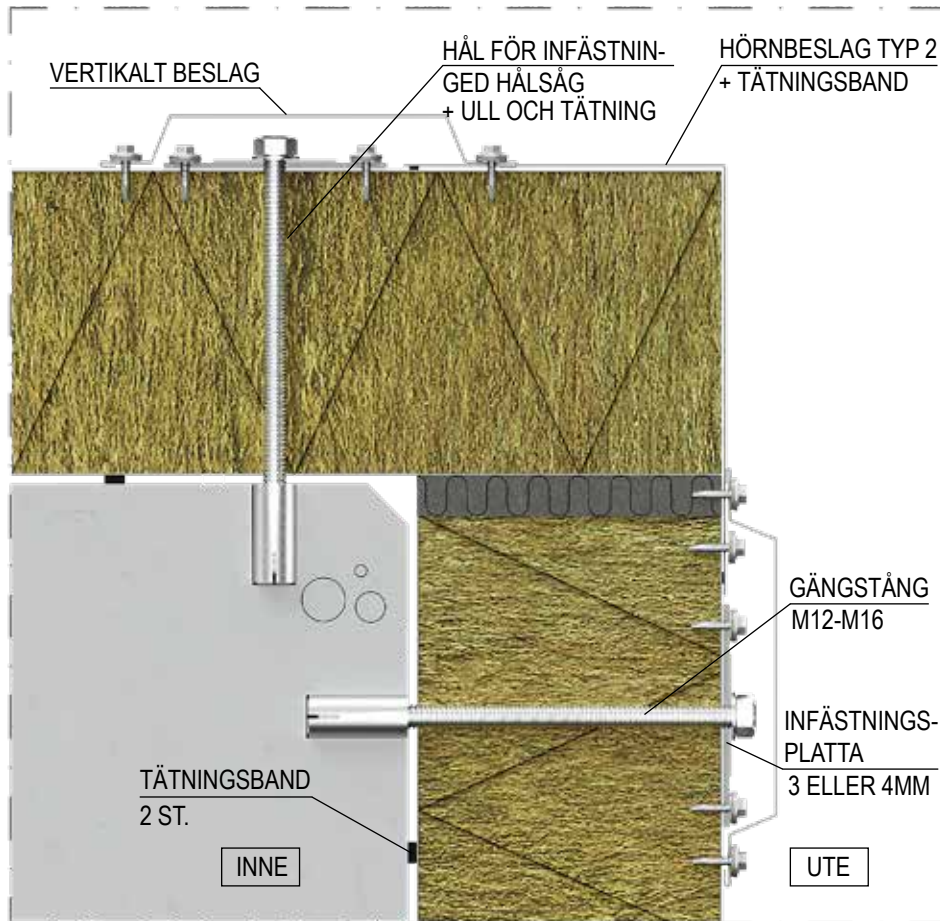
Areco Profiles AB  
Vinkelgatan 13  
211 24 Malmö  
040-698 5100

Datum  
09.2016

YTTERRHÖRN, BETONGPELARE  
VEMO-INFÄSTNING  
HORISONTELL SNITT  
D-38-1

Principbild inte för dimensionering  
ASP, kopiering förbjudet  
Areco Sandwichpanel (ASP)

## Areco SANDWICHPANEL



### ALLMÄNNA INSTRUKTIONER

MELLANRUM MELLAN ELEMENTEN ~20MM, STÄNGS MED EN ULLREMSA.  
INFÄSTNINGENS MINIMI AVSTÅND FRÅN PANELENS KANT 30 MM. MINIMI STÖDBREDD FÖR PANELEN 50 MM. STÖDYTTAN TÄTAS.  
REKOMMENDERADE BESLAG FÖR TJOCKA ELEMENT (TSP175-TSP300)

- SLAGANKARE ENLIGT KORROSIVITETSKLASS OCH BELASTNING.
- GÄNGSTÅNG M12-M16, MATERIAL ENLIGT KORROSIVITETSKLASS.
- INFÄSTNINGSPLATTAN 3 ELLER 4 MM, MATERIAL ENLIGT KORROSIVITETSKLASS.

**areco**

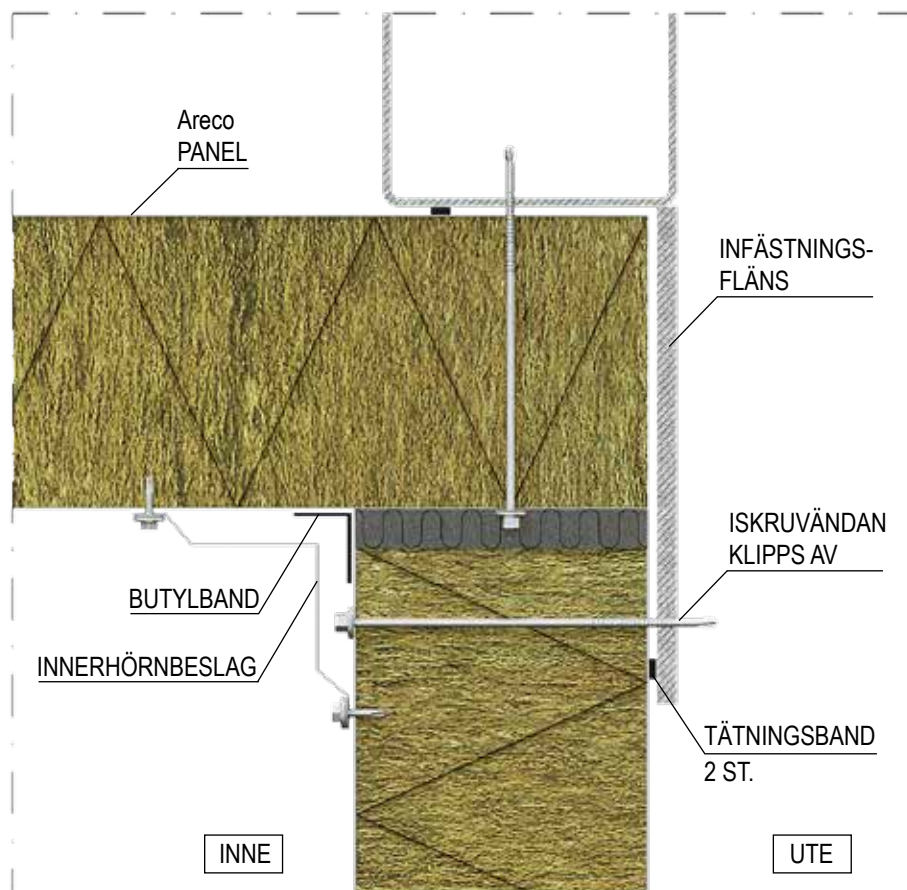
Areco Profiles AB  
Vinkelgatan 13  
211 24 Malmö  
040-698 5100

Datum  
09.2016

YTTERHÖRN, BETONGPELARE,  
TYP 2, VEMO-INFÄSTNING  
HORIZONTELL SNITT  
D-38-2

Principbild inte för dimensionering  
ASP, kopiering förbjudet  
Areco Sandwichpanel (ASP)

## Areco SANDWICHPANEL



### ALLMÄNNA INSTRUKTIONER

MELLANRUM MELLAN ELEMENTEN ~20MM, STÄNGS MED EN ULLREMSA.  
INFÄSTNINGENS MINIMI AVSTÅND FRÅN PANELENS KANT 30 MM. MINIMI STÖDBREDD  
FÖR PANELEN 50 MM. STÖDYTAN TÄTAS. ULLSKARVEN TÄCKS PÅ UTSIDAN MED  
BUTYLBAND >60 MM.

**areco**

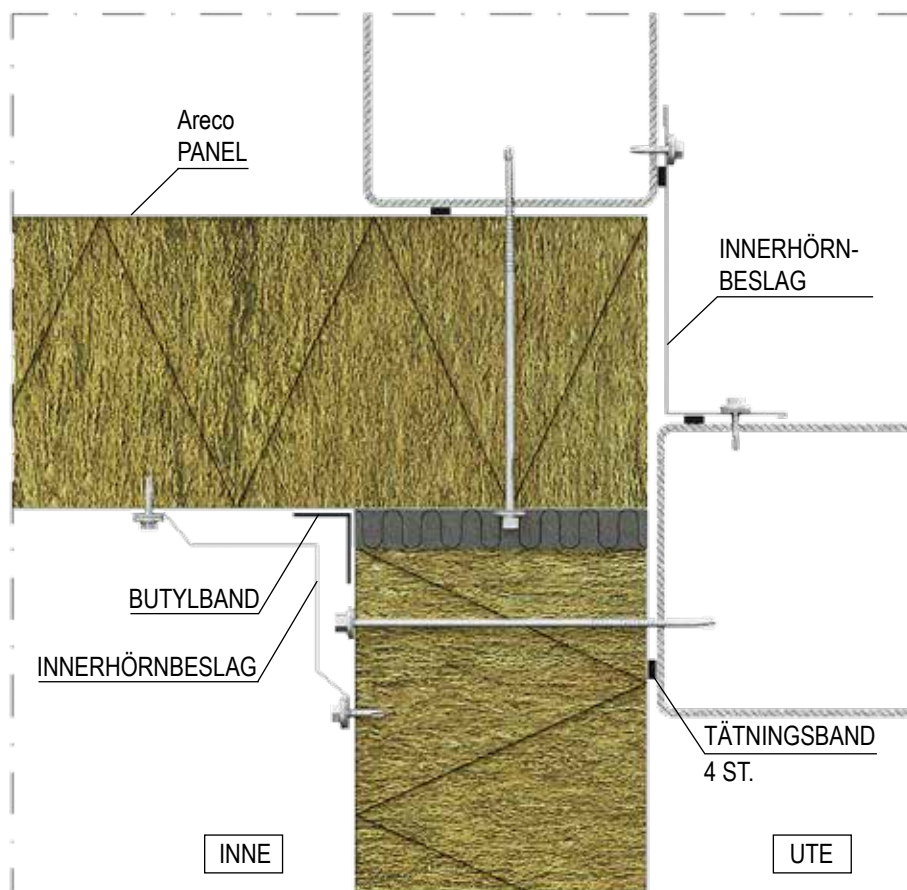
Areco Profiles AB  
Vinkelgatan 13  
211 24 Malmö  
040-698 5100

Datum  
09.2016

INNERHÖRN, RÖRPELARE  
HORISONTELL SNITT  
D-39

Principbild inte för dimensionering  
ASP, kopiering förbjudet  
Areco Sandwichpanel (ASP)

## Areco SANDWICHPANEL



### ALLMÄNNA INSTRUKTIONER

MELLANRUM MELLAN ELEMENTEN ~20MM, STÄNGS MED EN ULLREMSA.  
INFÄSTNINGENS MINIMI AVSTÅND FRÅN PANELENS KANT 30 MM. MINIMI STÖDBREDD FÖR PANELEN 50 MM. STÖDYTAN TÄTAS. ULLSKARVEN TÄCKS PÅ UTSIDAN MED BUTYLBAND >60 MM.

**areco**

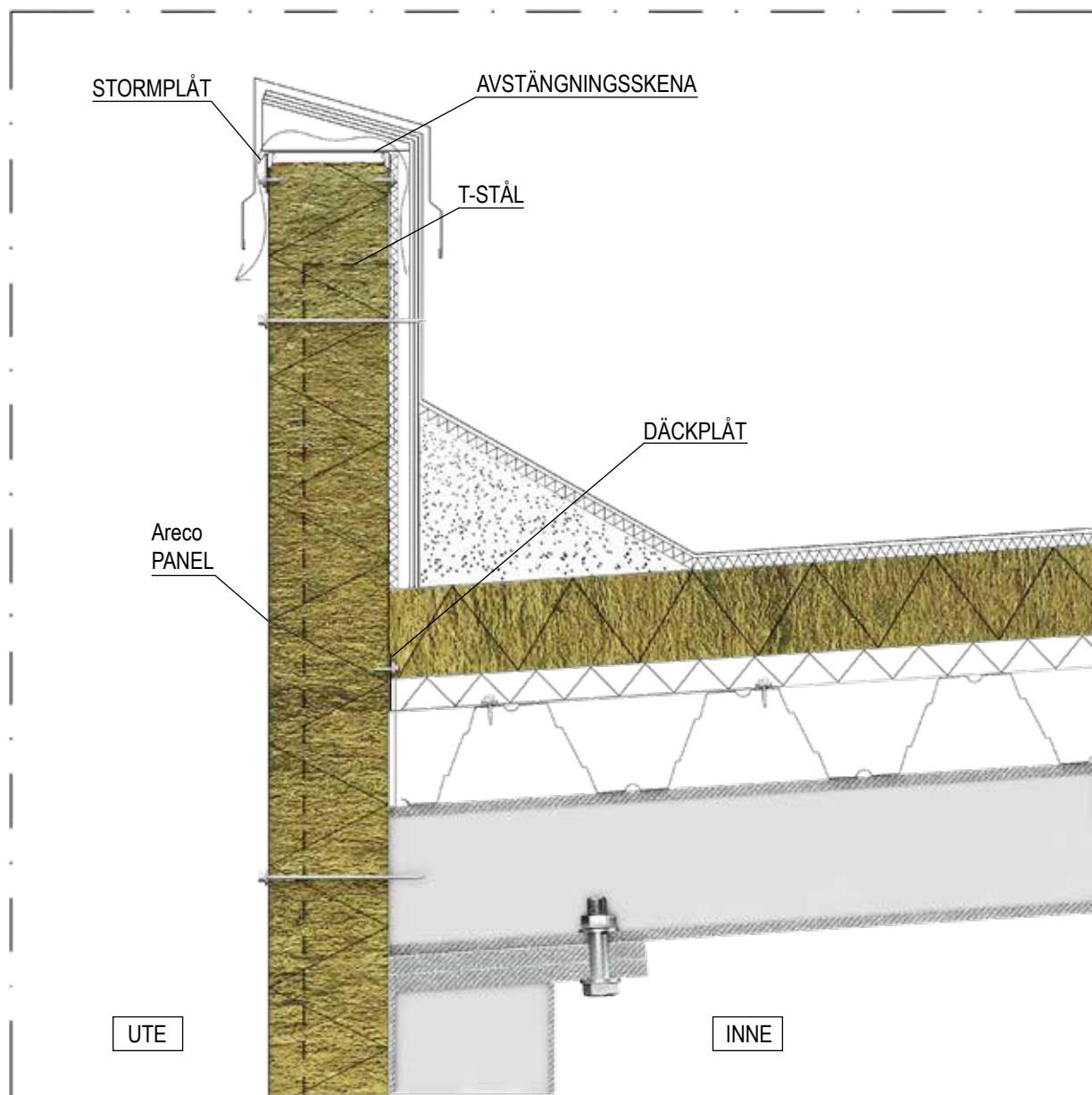
Areco Profiles AB  
Vinkelgatan 13  
211 24 Malmö  
040-698 5100

Datum  
09.2016

INNERHÖRN, RÖRPELARE TYP 2,  
HORISONTELL SNITT  
D-40

Principbild inte för dimensionering  
ASP, kopiering förbjudet  
Areco Sandwichpanel (ASP)

## Areco SANDWICHPANEL



### ALLMÄNNA INSTRUKTIONER

STRUKTURELLA DETALJER OCH ISOLERING ENLIGT KONSTRUKTÖR.

**areco**

Areco Profiles AB  
Vinkelgatan 13  
211 24 Malmö  
040-698 5100

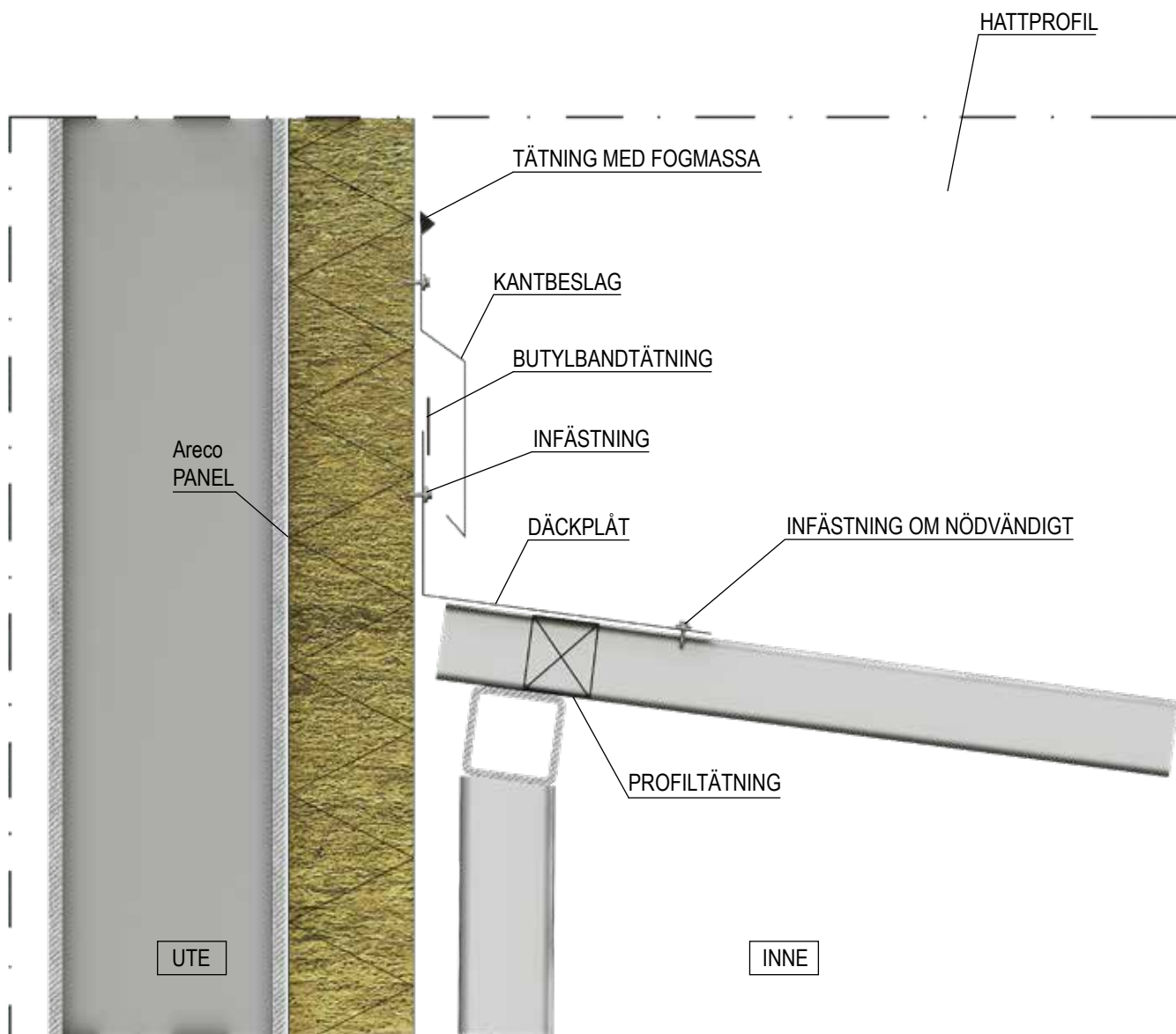
Datum  
09.2016

TAKFOTSEKTION,  
FÖRHÖJD TAKFOT  
D-41

Principbild inte för dimensionering  
ASP, kopiering förbjudet  
Areco Sandwichpanel (ASP)



## Areco SANDWICHPANEL



### ALLMÄNNA INSTRUKTIONER

DÄCKPLÅTENS KLIPPBREDD 625 MM. DÄCKPLÅTEN INFÄSTS ENDAST PÅ YTTRE KANTEN OM RÖRELSE MELLAN BALDAKINEN OCH VÄGGEN MÅSTE MÖJLIGGÖRAS. STRUKTURELLA DETALJER, LUTNINGAR OCH INSULATION ENLIGT KONSTRUKTÖR.

**areco**

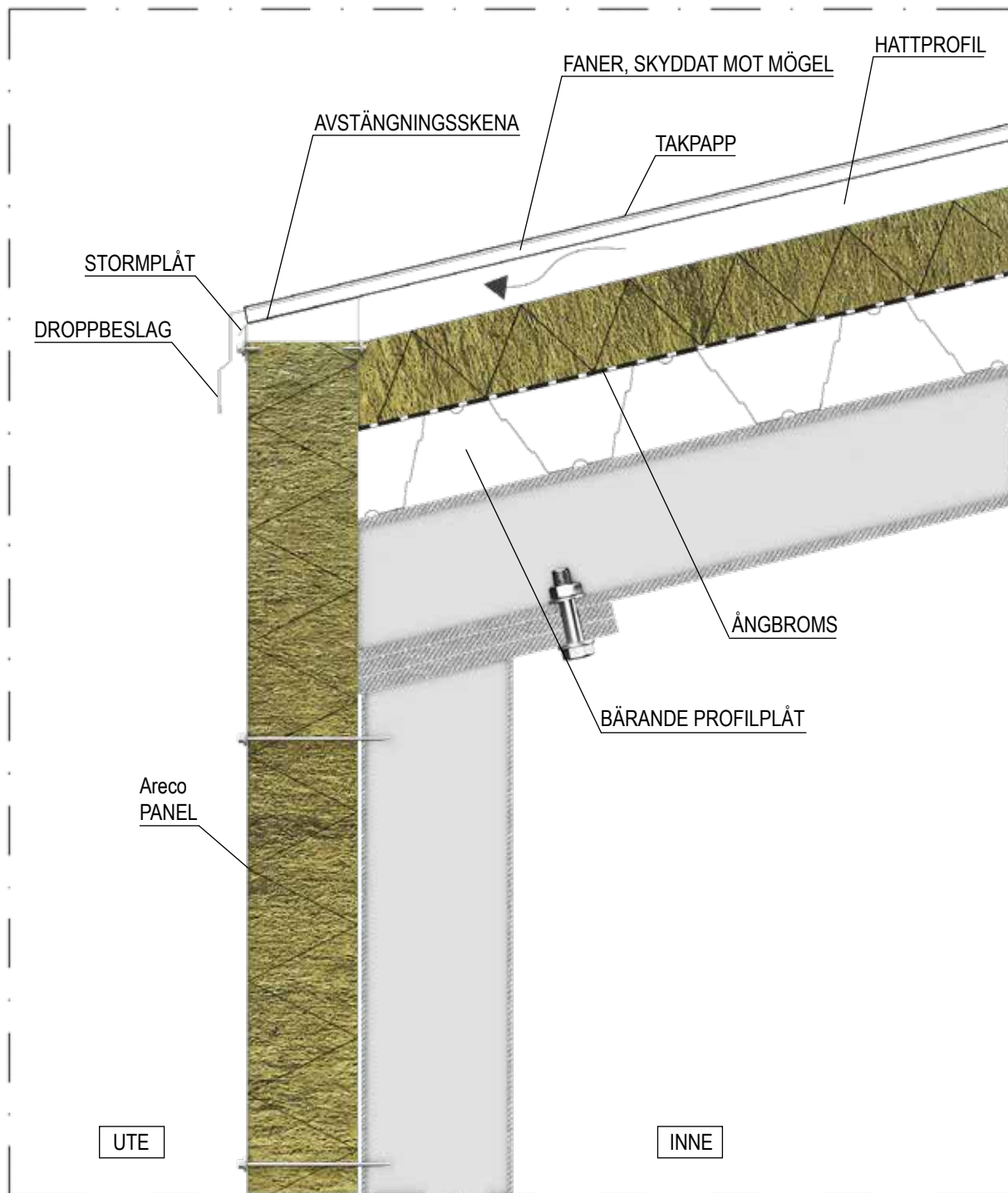
Areco Profiles AB  
Vinkelgatan 13  
211 24 Malmö  
040-698 5100

Datum  
09.2016

ANSLUTNING MELLAN VÄGG  
OCH TAK  
D-42

Principbild inte för dimensionering  
ASP, kopiering förbjudet  
Areco Sandwichpanel (ASP)

## Areco SANDWICHPANEL



ALLMÄNNA INSTRUKTIONER

STRUKTURELLA DETALJER OCH ISOLERING ENLIGT KONSTRUKTÖR.

**areco**

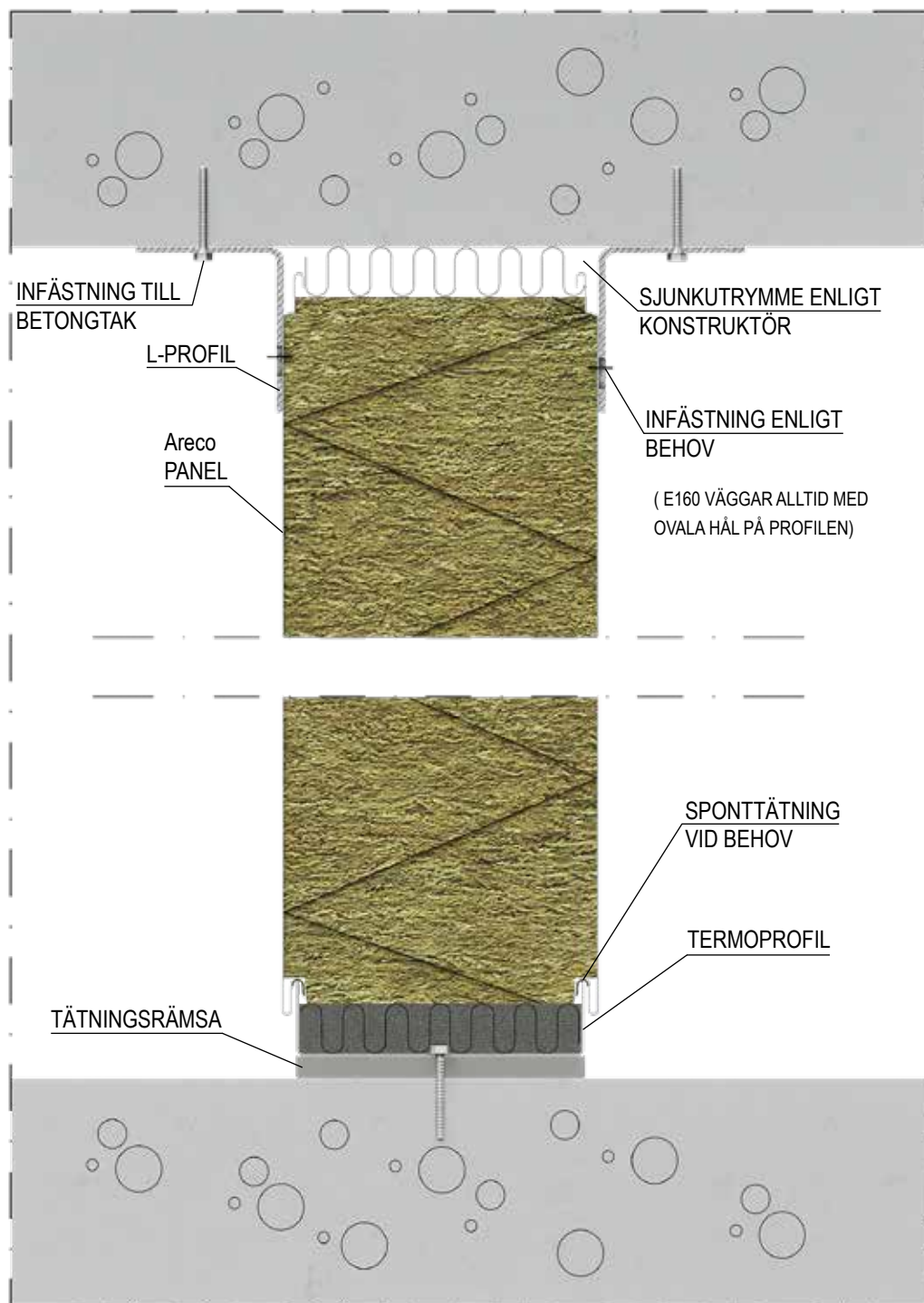
Areco Profiles AB  
Vinkelgatan 13  
211 24 Malmö  
040-698 5100

Datum  
09.2016

VENTILERAD TAKFOT  
VERTIKAL SNITT  
D-50

Principbild inte för dimensionering  
ASP, kopiering förbjudet  
Areco Sandwichpanel (ASP)

## Areco SANDWICHPANEL



**areco**

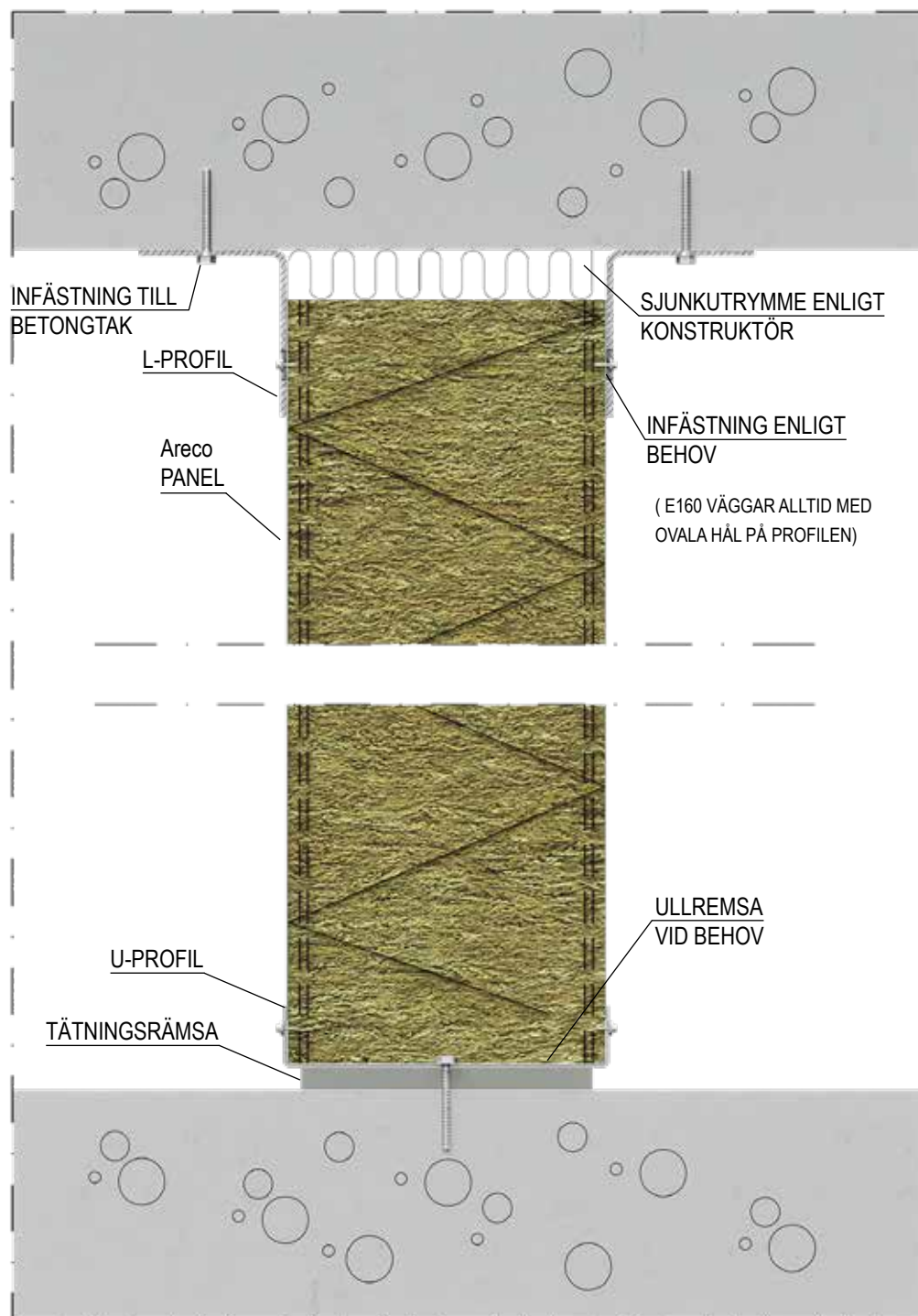
Areco Profiles AB  
Vinkelgatan 13  
211 24 Malmö  
040-698 5100

Datum  
09.2016

MELLANVÄGG, ÖVRE KANTEN  
OCH FOT, VERTIKAL SNITT  
D-51

Principbild inte för dimensionering  
ASP, kopiering förbjudet  
Areco Sandwichpanel (ASP)

## Areco SANDWICHPANEL



**areco**

Areco Profiles AB  
Vinkelgatan 13  
211 24 Malmö  
040-698 5100

Datum  
09.2016

MELLANVÄGG, ÖVRE KANTEN  
OCH FOT, VERTIKAL MONTERING  
VERTIKAL SNITT  
D-53

Principbild inte för dimensionering  
ASP, kopiering förbjudet  
Areco Sandwichpanel (ASP)

# Areco SANDWICHPANEL

TÄTNING MED FOGMASSA

BUTYLBANDTÄTNING

FÖNSTERBESLAG

SKYDDSPLÅT

INFÄSTNINGSPROFIL

KOPPLING MED SJUNK-  
UTRYMME

FOGBESLAG

ISOLERING + FOGMASSA  
ÅNGBROMS

UTE

INNE

INFÄSTNINGSPROFIL VID  
GLASETS STÖDKONSOL.  
OCKSÅ VID VERTIKAL  
PROFIL OM NÖDVÄNDIGT

SKYDDSPLÅT

STORMPLÅT

FOGLISTA

ISOLERING + FOGMASSA  
ÅNGBROMS

VID BEHOV  
(GLASETS VIKT,  
PROFILENS DJUPHET)

**areco**

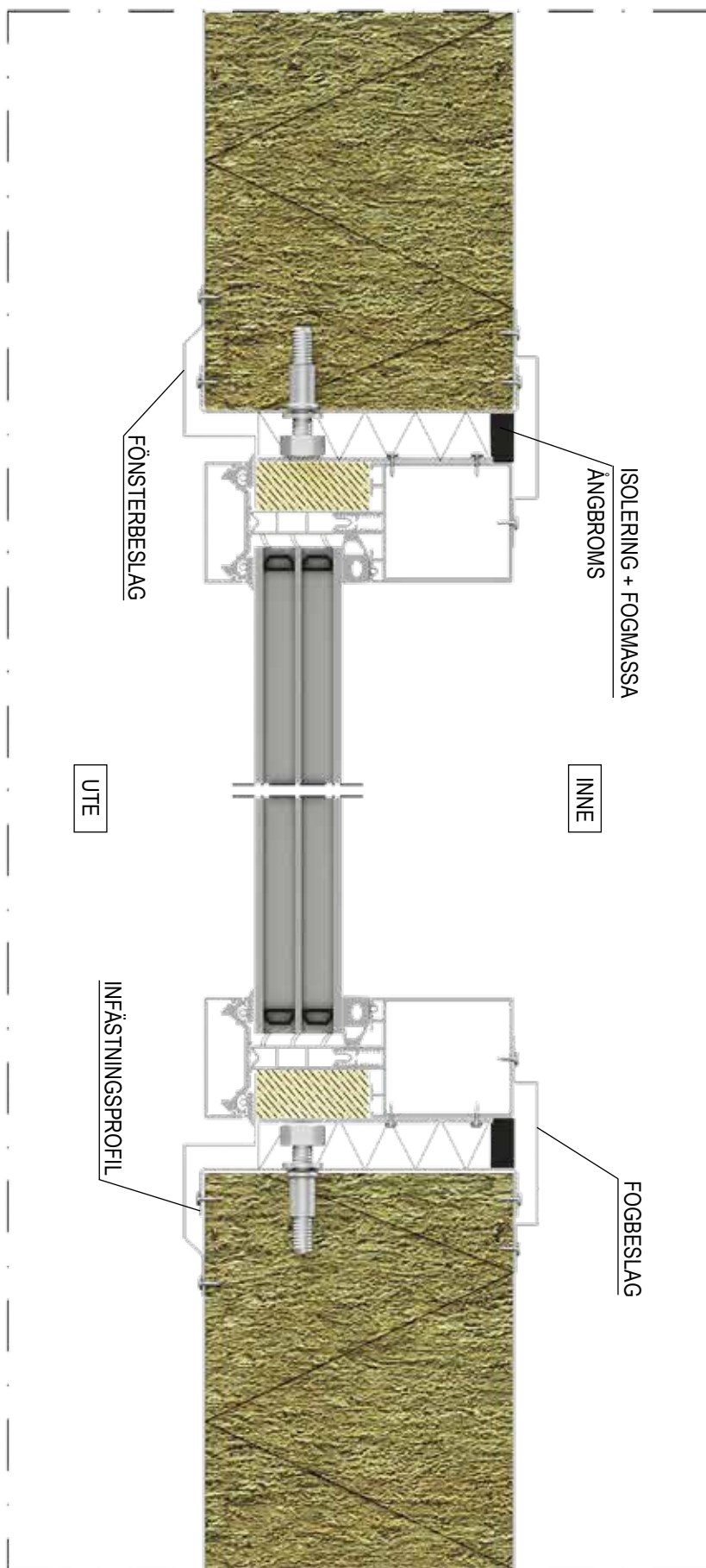
Areco Profiles AB  
Vinkelgatan 13  
211 24 Malmö  
040-698 5100

Datum  
09.2016

GLASFASAD OCH FÖNSTER  
VERTIKAL SNITT  
D-60

Principbild inte för dimensionering  
ASP, kopiering förbjudet  
Areco Sandwichpanel (ASP)

# Areco SANDWICHPANEL



**areco**

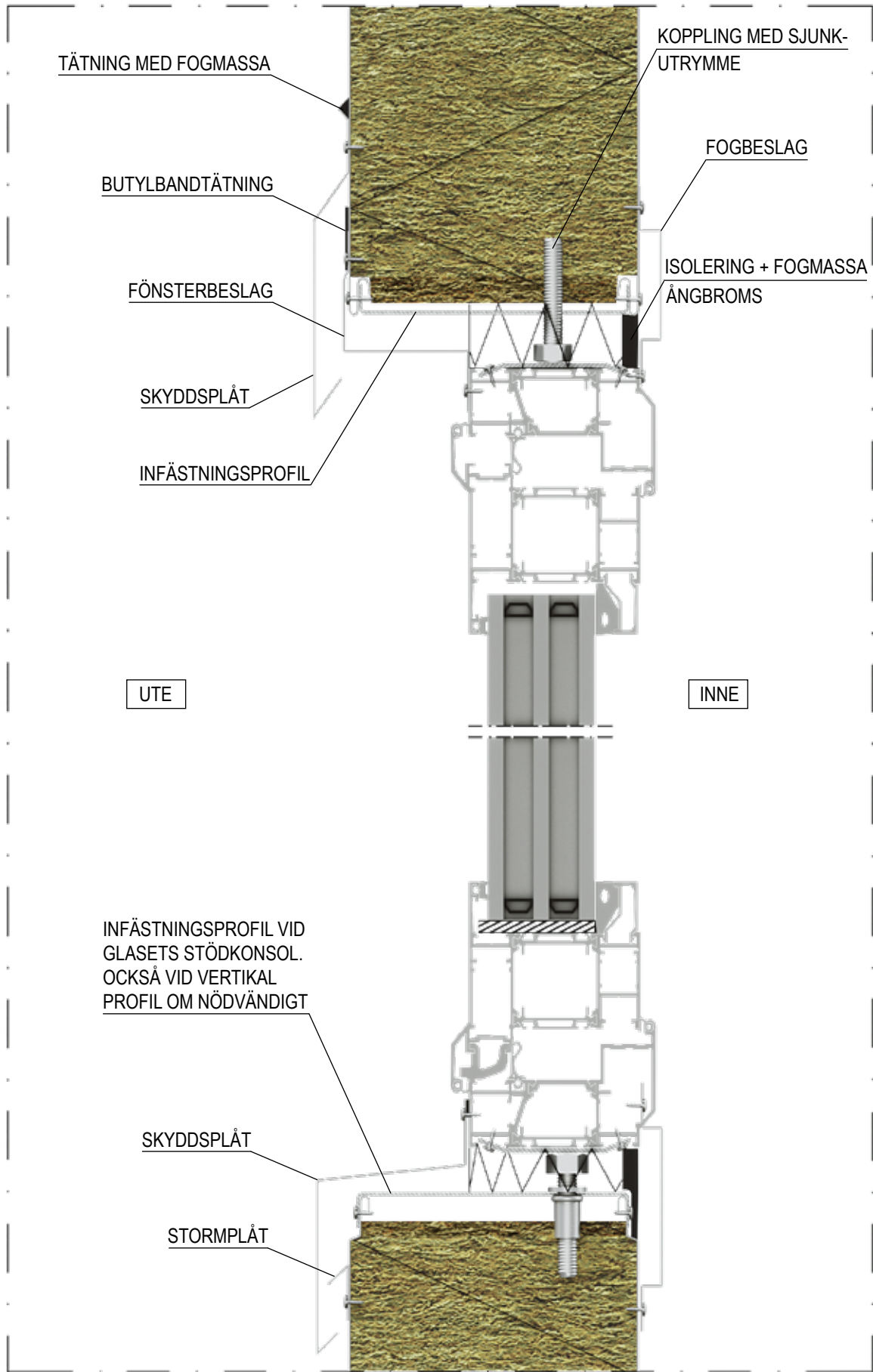
Areco Profiles AB  
Vinkelgatan 13  
211 24 Malmö  
040-698 5100

Datum  
09.2016

GLASFASAD OCH FÖNSTER  
HORISONTELL SNITT  
D-61

Principbild inte för dimensionering  
ASP, kopiering förbjudet  
Areco Sandwichpanel (ASP)

# Areco SANDWICHPANEL



**areco**

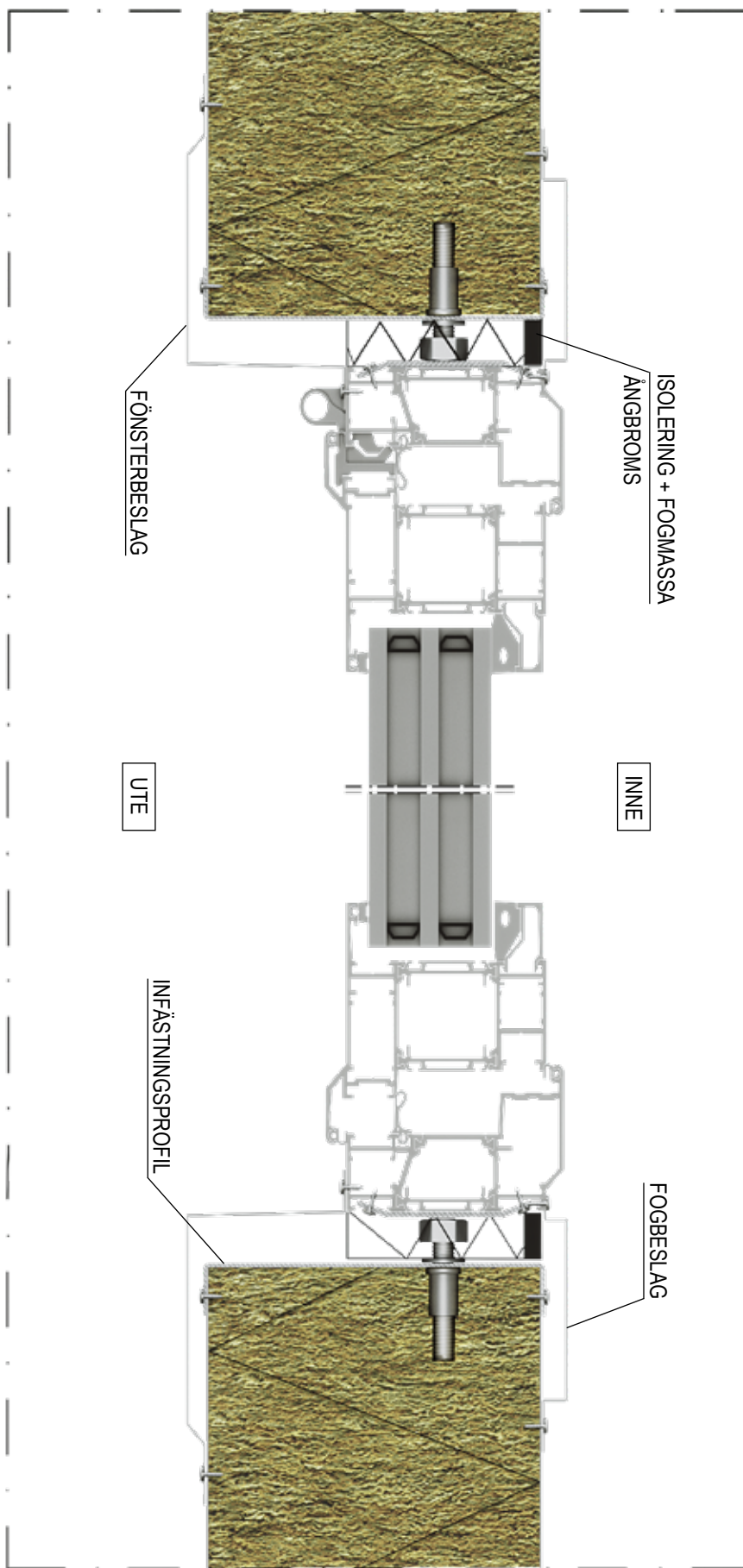
Areco Profiles AB  
Vinkelgatan 13  
211 24 Malmö  
040-698 5100

Datum  
09.2016

UTÅTÖPPNANDE FÖNSTER  
VERTIKAL SNITT  
D-62

Principbild inte för dimensionering  
ASP, kopiering förbjudet  
Areco Sandwichpanel (ASP)

# Areco SANDWICHPANEL



**areco**

Areco Profiles AB  
Vinkelgatan 13  
211 24 Malmö  
040-698 5100

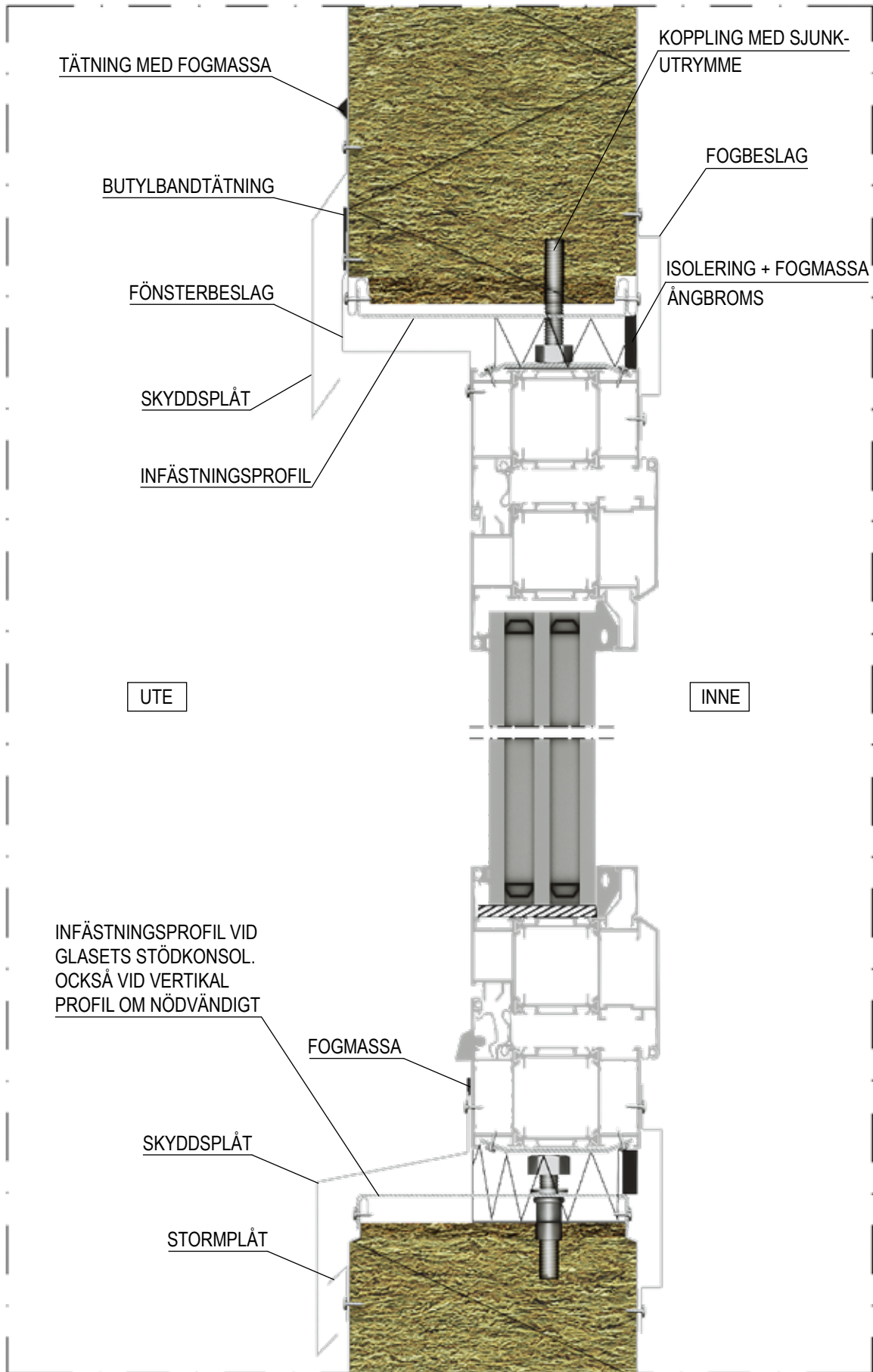
Datum  
09.2016

UTÅTÖPPNANDE FÖNSTER  
HORIZONTELL SNITT  
D-63

Principbild inte för dimensionering  
ASP, kopiering förbjudet  
Areco Sandwichpanel (ASP)



# Areco SANDWICHPANEL



**areco**

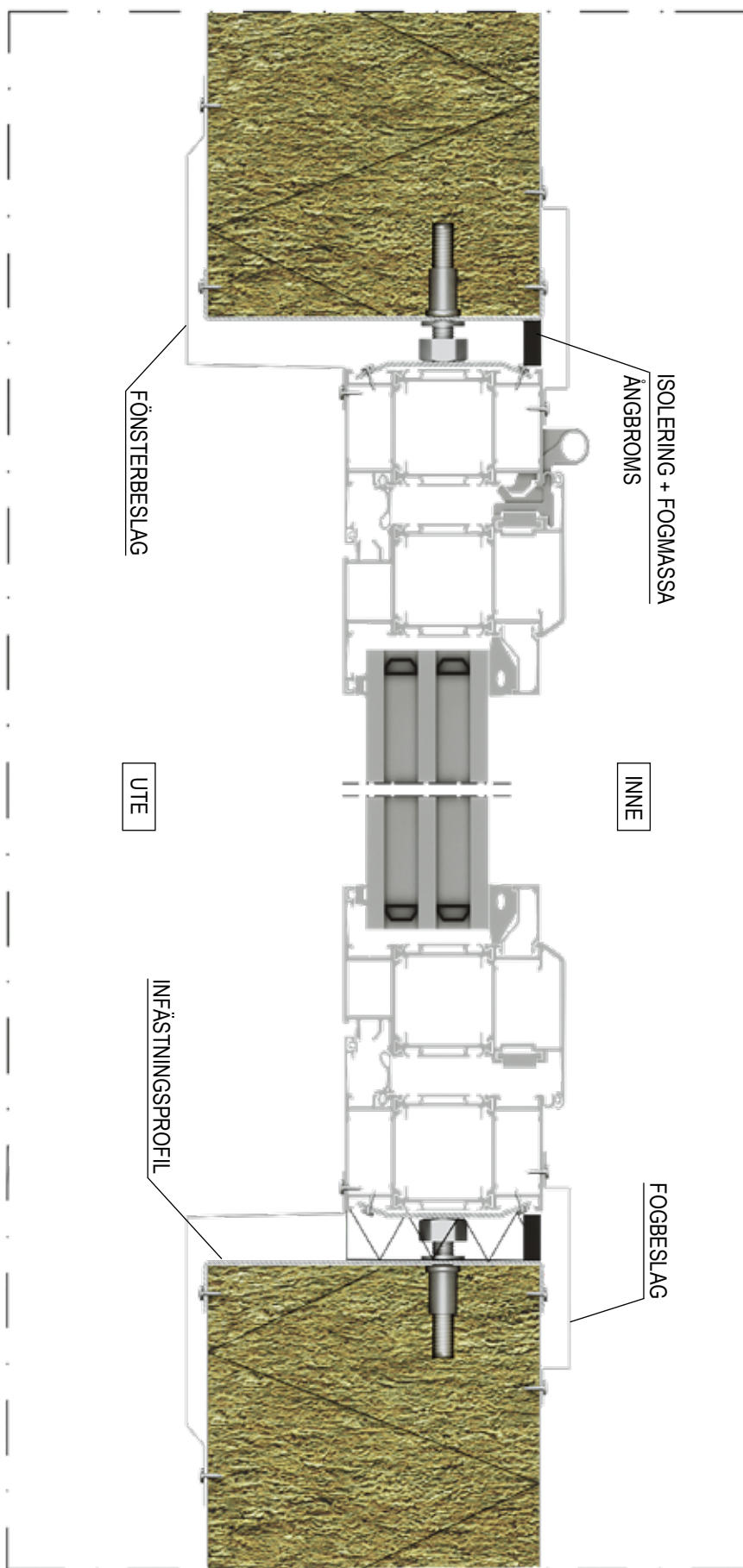
Areco Profiles AB  
Vinkelgatan 13  
211 24 Malmö  
040-698 5100

Datum  
09.2016

INÅTÖPPNANDE FÖNSTER  
VERTIKAL SNITT  
D-64

Principbild inte för dimensionering  
ASP, kopiering förbjudet  
Areco Sandwichpanel (ASP)

# Areco SANDWICHPANEL



**areco**

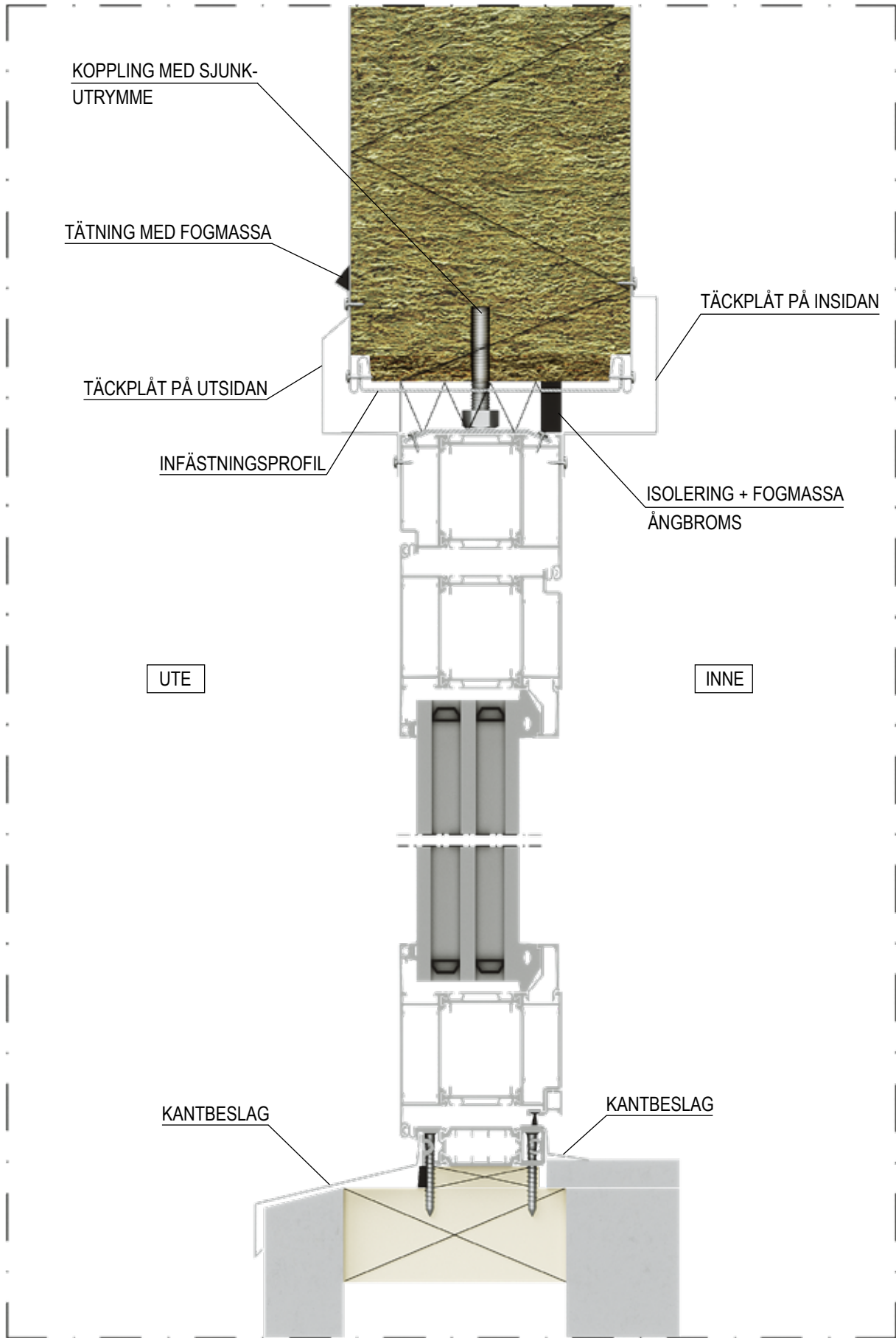
Areco Profiles AB  
Vinkelgatan 13  
211 24 Malmö  
040-698 5100

Datum  
09.2016

INÅTÖPPNANDE FÖNSTER  
HORIZONTELL SNITT  
D-65

Principbild inte för dimensionering  
ASP, kopiering förbjudet  
Areco Sandwichpanel (ASP)

# Areco SANDWICHPANEL



**areco**

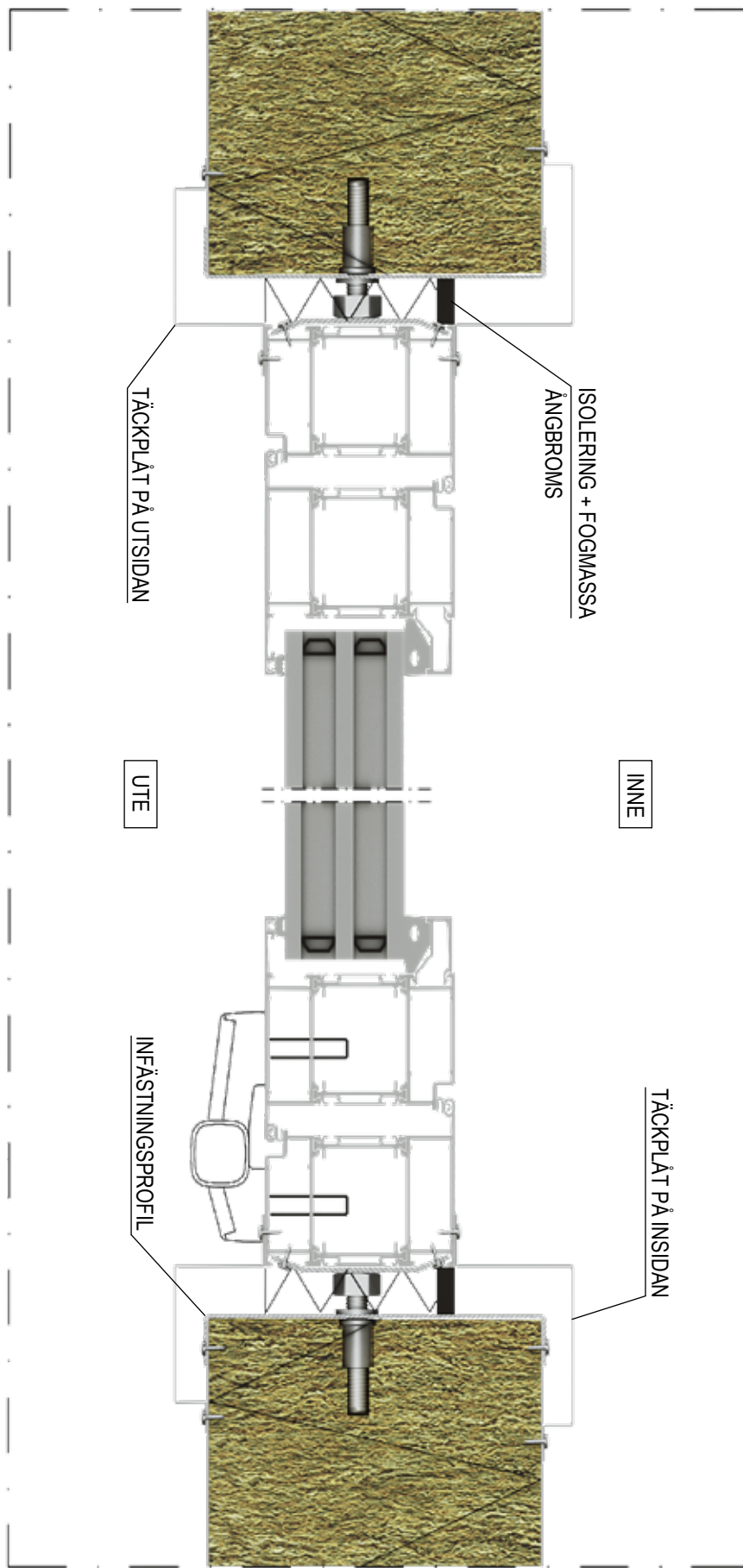
Areco Profiles AB  
Vinkelgatan 13  
211 24 Malmö  
040-698 5100

Datum  
09.2016

UTÅTÖPPNANDE YTTERDÖRR  
VERTIKAL SNITT  
D-70

Principbild inte för dimensionering  
ASP, kopiering förbjudet  
Areco Sandwichpanel (ASP)

# Areco SANDWICHPANEL



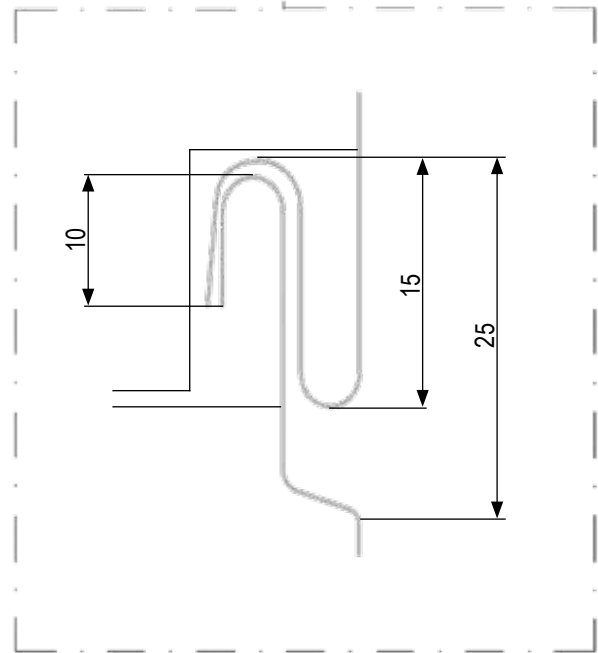
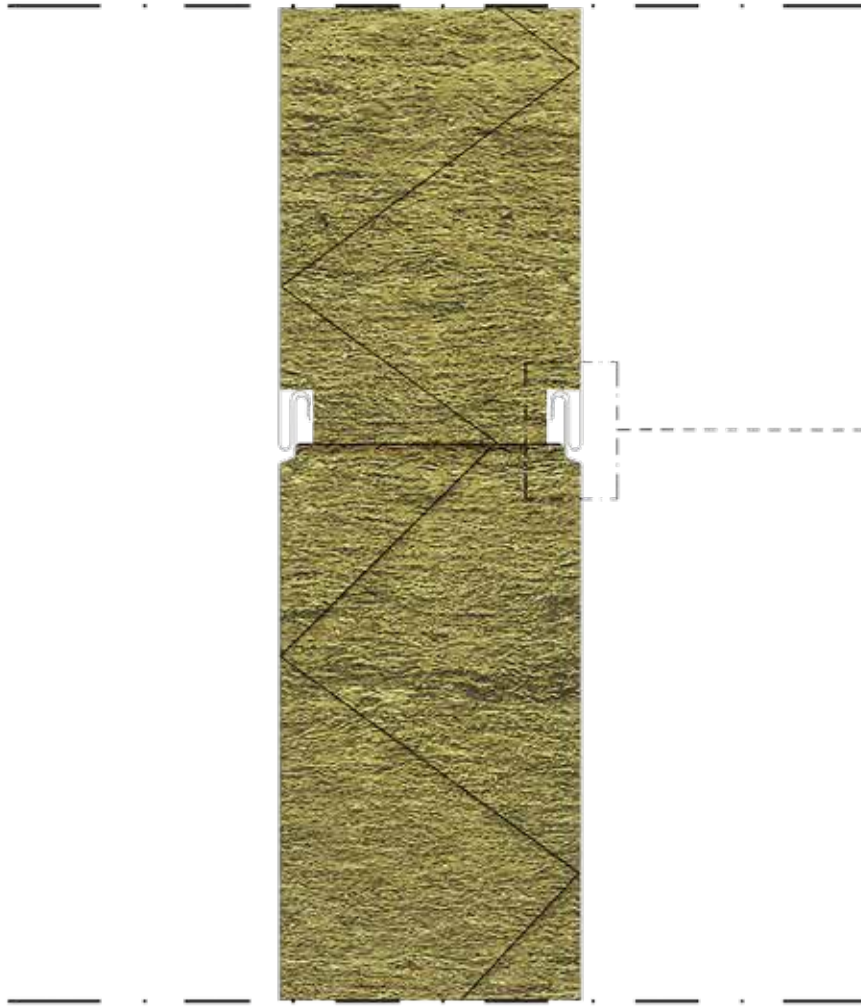
Areco Profiles AB  
Vinkelgatan 13  
211 24 Malmö  
040-698 5100

Datum  
09.2016

UTÅTÖPPNANDE YTTERDÖRR  
HORISONTELL SNITT  
D-71

Principbild inte för dimensionering  
ASP, kopiering förbjudet  
Areco Sandwichpanel (ASP)

# Areco SANDWICHPANEL



**areco**

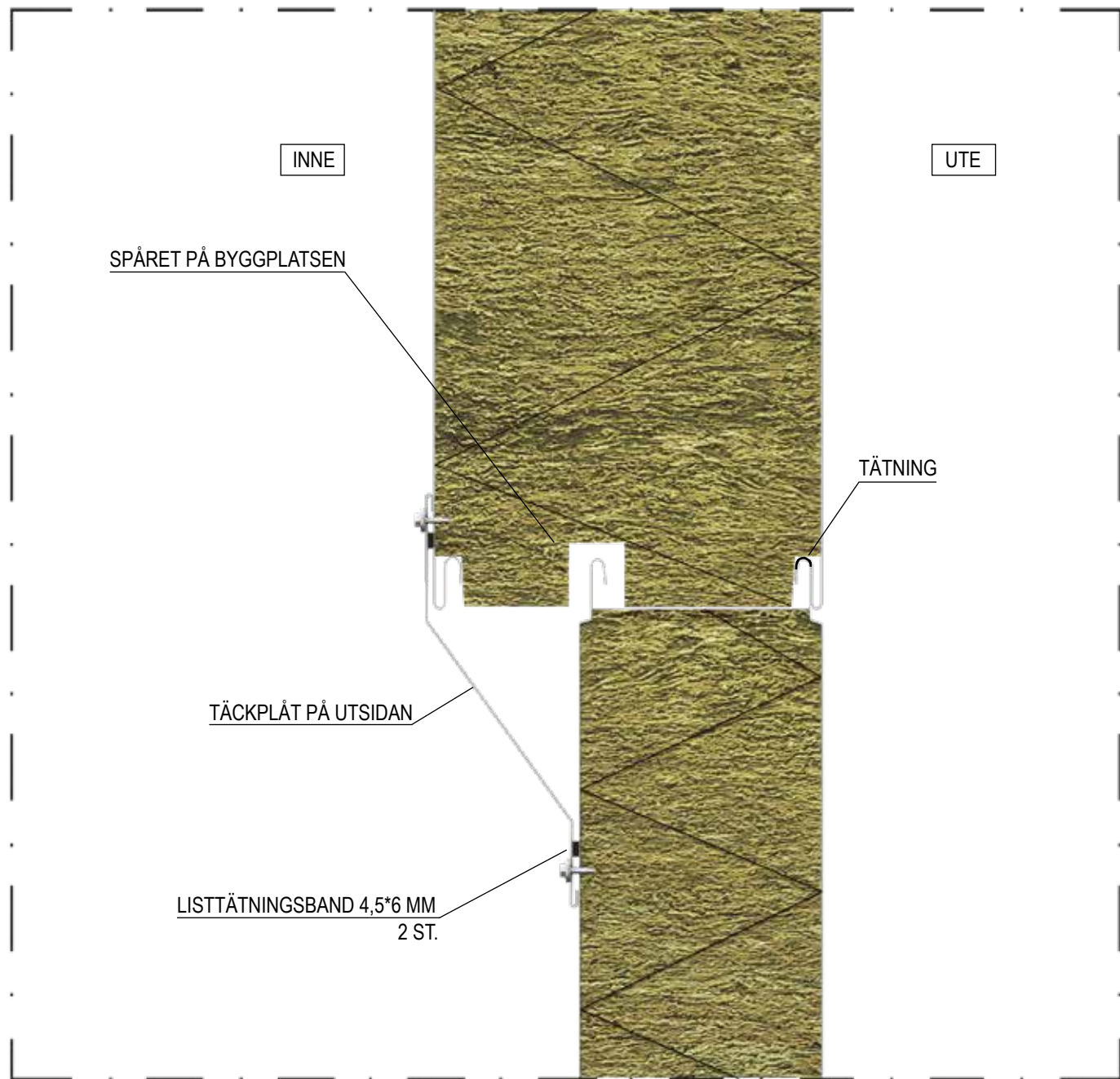
Areco Profiles AB  
Vinkelgatan 13  
211 24 Malmö  
040-698 5100

Datum  
09.2016

ELEMENTSKARV  
VERTIKAL SNITT  
D-100

Principbild inte för dimensionering  
ASP, kopiering förbjudet  
Areco Sandwichpanel (ASP)

## Areco SANDWICHPANEL



### ALLMÄNNA INSTRUKTIONER

PLÅTBESLAGEN PÅ INSIDAN TÄTAS ÅNGTÄTA, SKARVARNA KITTAS.  
SPÅRET TILL ÖVRE ELEMENTENS ULL SKÄRS PÅ BYGGPLATSEN.

**areco**

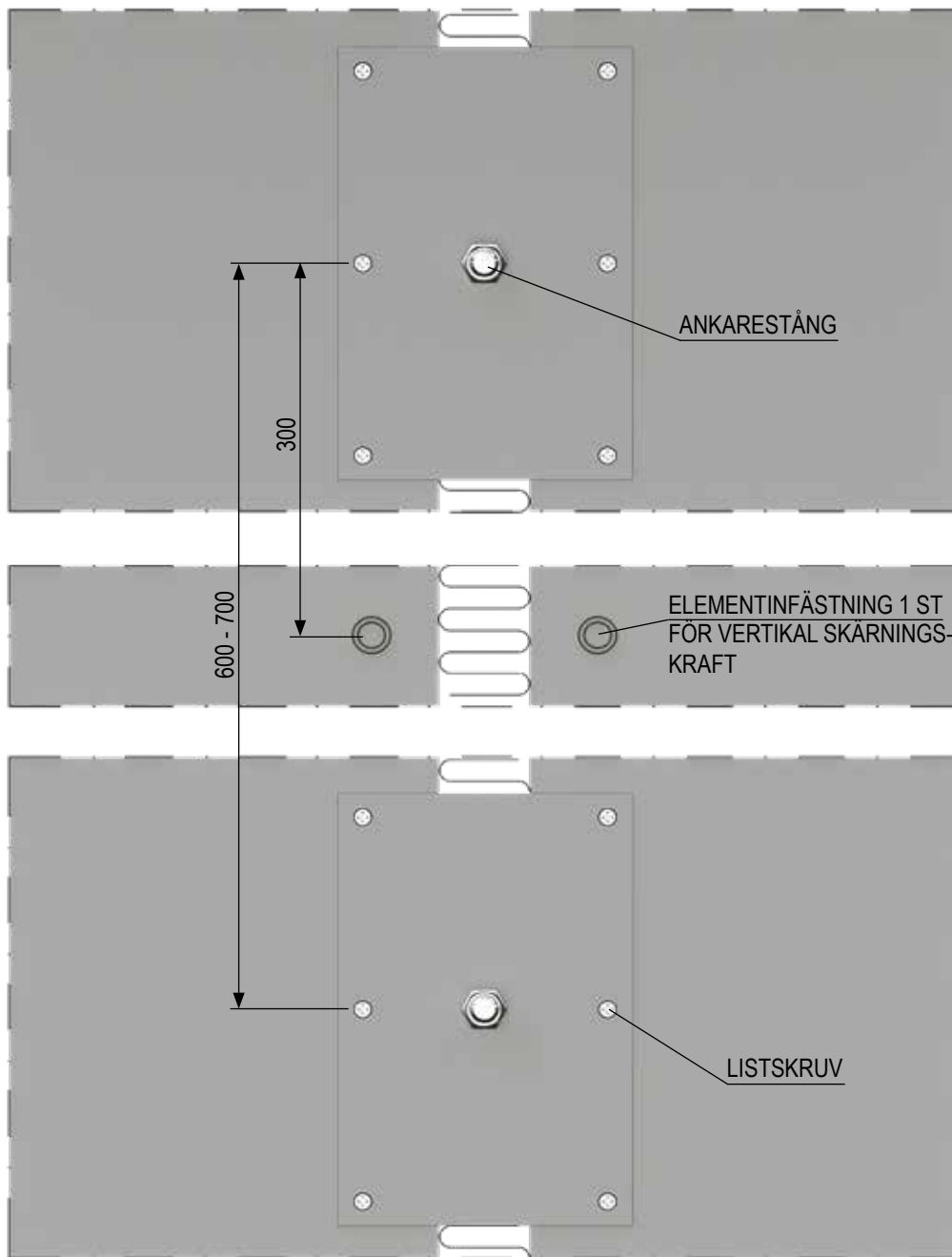
Areco Profiles AB  
Vinkelgatan 13  
211 24 Malmö  
040-698 5100

Datum  
09.2016

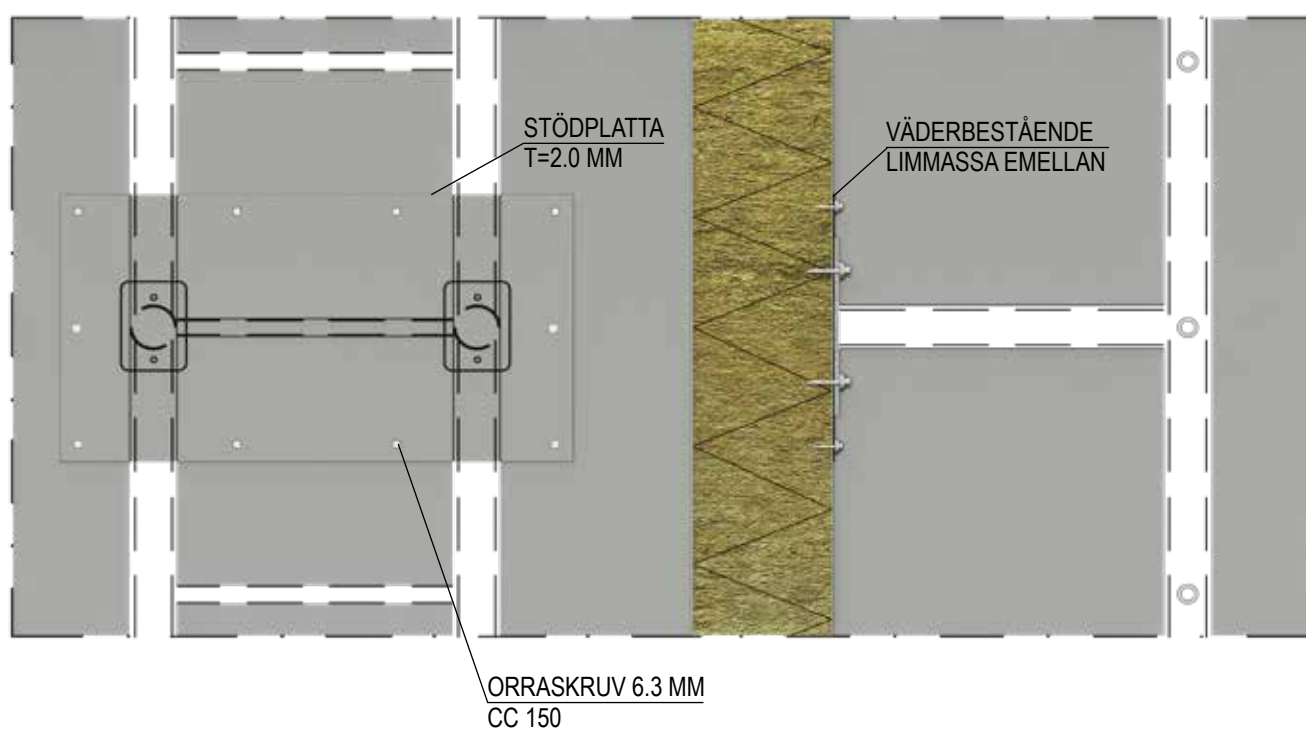
SKARV MELLAN OLIKA ELEMENTT  
JOCKLEKAR, VERTIKAL SNITT  
D-101

Principbild inte för dimensionering  
ASP, kopiering förbjudet  
Areco Sandwichpanel (ASP)

# Areco SANDWICHPANEL



## Areco SANDWICHPANEL



### ALLMÄNNA INSTRUKTIONER

INFÄSTNING BARA PÅ YTAN ÄR TILLÅTER ÄNDAST FÖR TILLFÄLLIGT ANVÄNDA  
STEGAR. FÖR ÅTERKOMMANDE BRUK KRÄVS INFÄSTNING GENOM ELEMENTET,  
STÖDPLÅTAR PÅ BÅDA SIDOR.

**areco**

Areco Profiles AB  
Vinkelgatan 13  
211 24 Malmö  
040-698 5100

Datum  
09.2016

INFÄSTNING AV VÄGGSTEGE  
D-103

Principbild inte för dimensionering  
ASP, kopiering förbjudet  
Areco Sandwichpanel (ASP)